

MAKE THE  
WORLD SEE

# Plataforma de Comunidad Abierta

Alfredo Betancourt  
Gerente de Ventas – Centroamérica Norte

# Que es la plataforma de comunidad de abierta

Milestone Systems, es fabricante de software pionero quien creó el concepto de tecnología de plataforma abierta en la seguridad y la industria de la video vigilancia. Nos convertimos en pioneros, promoviendo soluciones de múltiples proveedores que se adaptan mejor a las necesidades del mercado. Hoy, estamos en el negocio de ayudar a los clientes a "habilitar el video" en sus procesos operativos y mejorar la seguridad.

Desde el principio, también nos hemos comprometido a ampliar el alcance de nuestra tecnología de plataforma abierta. Nos hemos convertido en una plataforma central que reúne soluciones de varios socios tecnológicos



MAKE THE  
WORLD SEE

# Necesidad de plataforma de comunidad abierta

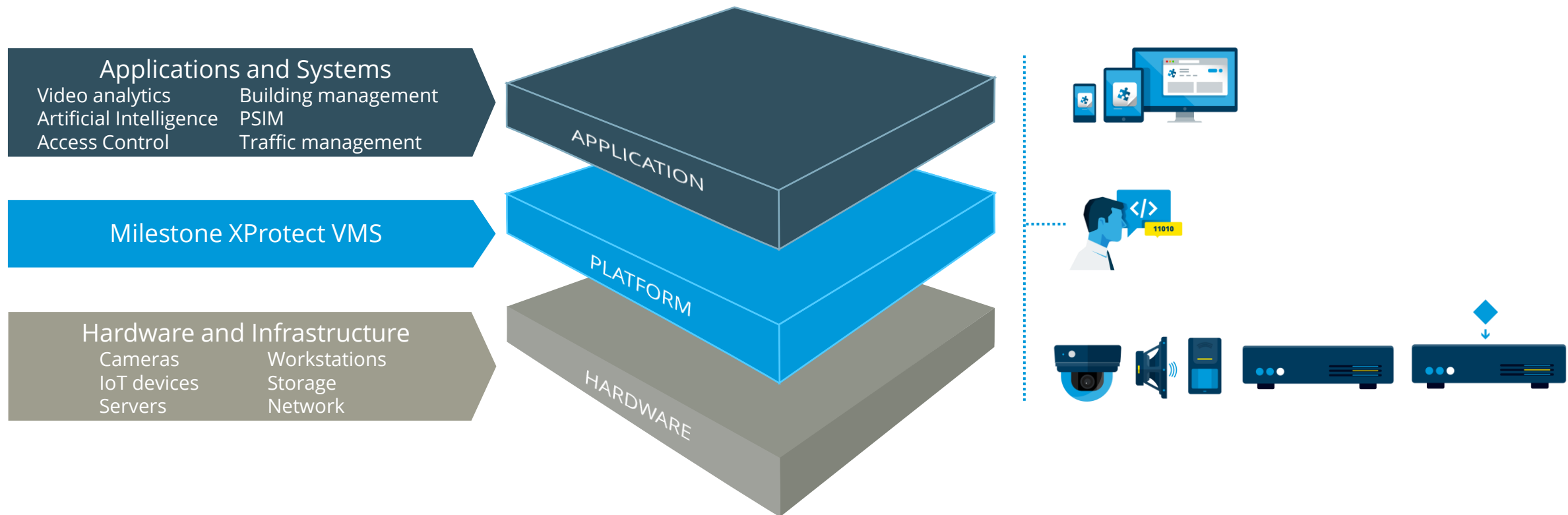
Con el marco de la plataforma abierta, ya no estará restringido al escenario de posibilidad única. El sistema abre el potencial para combinar los mejores componentes para crear nuevas soluciones a medida para su cliente, amplíe el sistema existente del cliente o migre de componentes antiguos a nuevas posibilidades, con facilidad.

Una plataforma de comunidad abierta es un conjunto de soluciones y tecnologías integradas entre si, para formar una solución completa y funcional

# Arquitectura de plataforma de comunidad abierta de Milestone

El software de Milestone ha sido diseñado para adaptarse a la integración de dispositivos y aplicaciones de terceros. Hemos ampliado el alcance de la tecnología de plataforma abierta en la industria de la vigilancia al ofrecer una multitud de opciones para dispositivos de hardware de red.

# Milestone como plataforma abierta



# Milestone Systems

El éxito de nuestra plataforma de comunidad abierta ha dado como resultado que nuestro VMS sea la opción No. 1 con:

**150+**  
Países

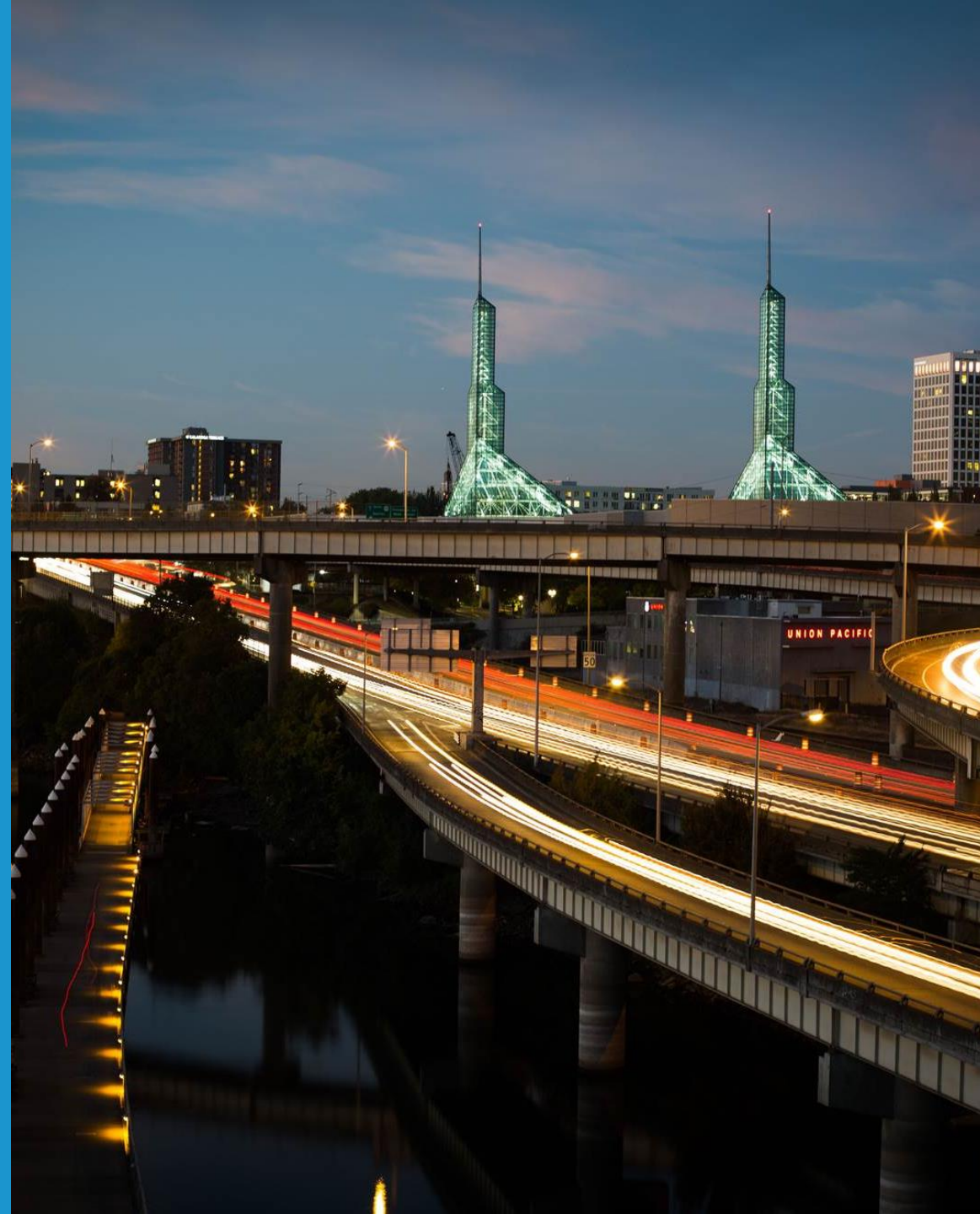
**800+**  
Empleados

**3,800+**  
Aliados de  
Soluciones

**12,000+**  
Camaras  
Soportadas

**1,500+**  
Integraciones

**500,000+**  
Instalaciones



# Xprotect VMS | Product Overview

## Business Ready Solutions

## Advanced Solutions

Business Ready Solutions			Advanced Solutions	
FREE				
				
<b>XProtect®</b> Essential+	<b>XProtect®</b> Express+ <b>XProtect®</b> Express	<b>XProtect®</b> Professional+ <b>XProtect®</b> Professional	<b>XProtect®</b> Expert	<b>XProtect®</b> Corporate
Up to 8 cameras	Up to 48 cameras	Unrestricted number of cameras	Unrestricted number of cameras	Unrestricted number of cameras
Single-site	Single-site	Multi-site	Multi-site	Multi-site
	XProtect Add-ons	XProtect Add-ons	XProtect Add-ons	XProtect Add-ons
		Scalability	Scalability	Scalability
			Redundancy	Redundancy
				Distributed operation



# ¿Qué hace que la tecnología de plataforma abierta funcione?

## Programas de socios :

Nuestros programas Solution Partner y Camera Partner ofrecen herramientas de integración y desarrollo para proveedores de software, fabricantes de cámaras y otros proveedores de infraestructura de IT para integrar sus productos con nuestro software (VMS).

## Kit de desarrollo de software de plataforma de integración:

SDK es la herramienta de programación que permite a los desarrolladores, realizar sus propios programas para las integraciones. Incluye todos los códigos de muestra que facilitan el desarrollo. Al agregar una interfaz de programa de aplicación (API) al SDK, permitimos que nuestros socios se integren con otros sistemas como control de acceso, análisis de video, soluciones de servidor, etc.

# Beneficios de nuestro ecosistema de socios

## ➤ Te ayudamos a crecer

Las asociaciones exitosas ofrecen fuerza en números. En Milestone, trabajamos con usted para ganar proyectos con nuestro experto conocimiento y productos premiados.

## ➤ Libertad de Elección

La plataforma abierta ofrece la oportunidad de trabajar con las mejores tecnologías disponibles en la industria. Cuanto más grande sea número de socios en el ecosistema, mayor es la elección que se puede ofrecer a sus clientes finales.

## ➤ Manténgase un paso por delante

Ser parte de una comunidad de socios dinámica lo hace más fácil para mantenerse al día con los últimos avances tecnológicos y también explorar nuevas posibilidades. Facilitamos esto a través de nuestro Programa de Socios de Canal.

## ➤ Vender soluciones completas

Como parte del ecosistema, tendrás la posibilidad de escalar y vender soluciones completas y por lo tanto, aumentar su márgenes de beneficio con cada proyecto.

MAKE THE  
WORLD SEE

Serie Milestone Husky IVO™

**LIBERE EL PODER  
DEL RENDIMIENTO**

◆ milestone | Husky IVO

# SERIE MILESTONE HUSKY IVO

Diseñado para adaptarse a numerosos casos de uso de XProtect



## Milestone Husky IVO 150D

Configuración confiable y sencilla para sitios más pequeños



## Milestone Husky IVO 350T y 350R

La configuración ideal para pequeñas instalaciones, con la libertad de incrementarla cuando sea necesario



## Milestone Husky IVO 700R

Para una grabación continua y una redundancia completa



## Milestone Husky IVO 1000R

Logre una protección adicional al garantizar la grabación de grandes instalaciones las 24 horas del día, los 7 días de la semana



## Milestone Husky IVO 1800R

Máximo rendimiento y almacenamiento para cuando se necesita vigilancia crítica



# ESCALABILIDAD Y FLEXIBILIDAD

Desde configuraciones sencillas hasta instalaciones grandes y complejas



Retail



Gasolineras y casas de cambio



Sitios de educación



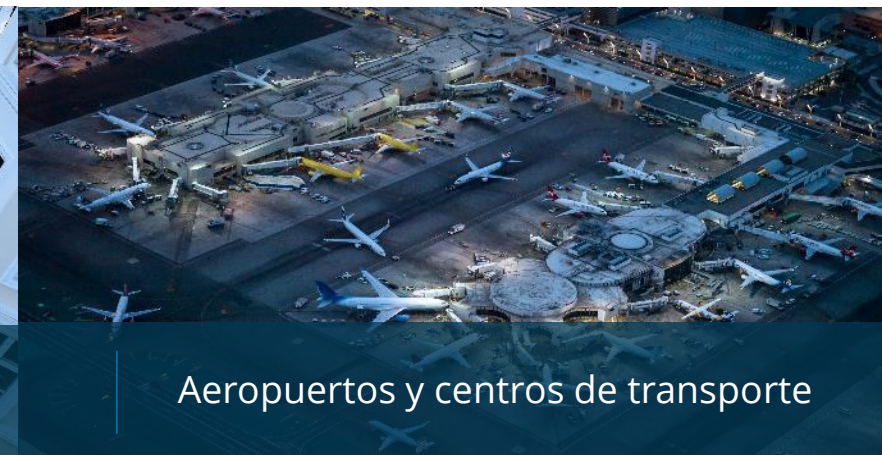
Estadios



Pequeños almacenes y logística



Vigilancia de la ciudad



Aeropuertos y centros de transporte

# SERVICIO Y SOPORTE

Cuando el rendimiento y el soporte se unen



**Red de** soporte  
global de  
Milestone Systems



Opción para  
el **soporte**  
**en el sitio**



**Punto de**  
**contacto**  
**único** para VMS  
y hardware

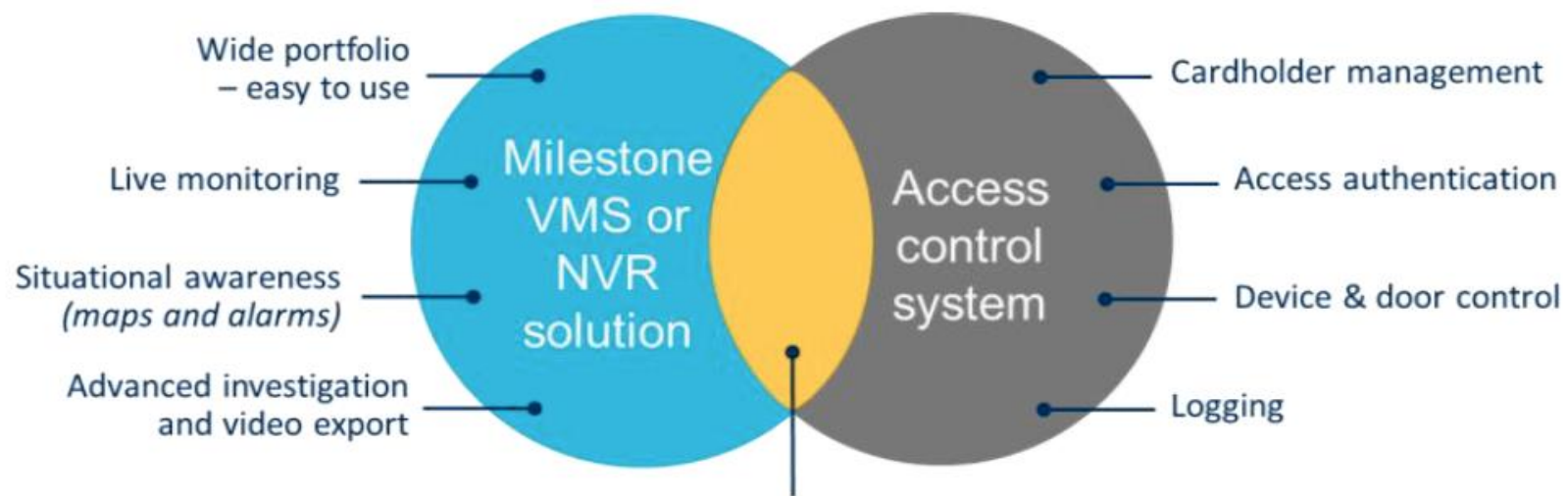


**Garantía**  
**estándar de 5**  
**años** para todos  
los dispositivos de  
esta serie



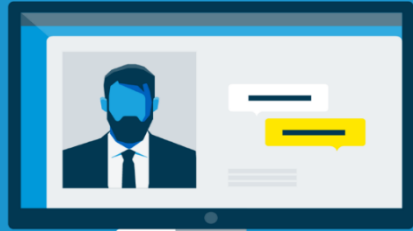
# XProtect Access

NO es un sistema de control de acceso por sí mismo, si no un complemento centrado en vídeo para los sistemas de control de acceso, que se integran con Milestone.



## XProtect® Access

- Video enabled physical security: video – access – intrusion
- Powerful single point operational interface to multiple physical security systems
- Easy access to the primary and most commonly access control functions



## Monitor de Eventos

A través de Access, se pueden visualizar :

- Información del cardholder en tiempo real, desplegando la información de la persona en pantalla al momento en que la tarjeta es leída por el sistema
- El estado actual de las puertas y lectoras del sistema
- Así como la visualización de los mismos en los Mapas



## Recepción de Alarmas

- En cuanto a la Recepción y seguimiento de alarmas podremos visualizar el evento o alarma, mostrando la información de ubicación en el mapa, así como el fragmento de video en que se presentó esta alarma y el video en vivo
- Estas alarmas se pueden ligar a diferentes cámaras del sistema con la finalidad de brindar un mejor panorama para el seguimiento
- Dentro de las alarmas, el operador podrá tener acceso al procedimiento o protocolo que tiene que seguir cuando se presente esa alarma
- Y también podrá ir capturando información importante que se vaya presentando durante su duración

# XProtect



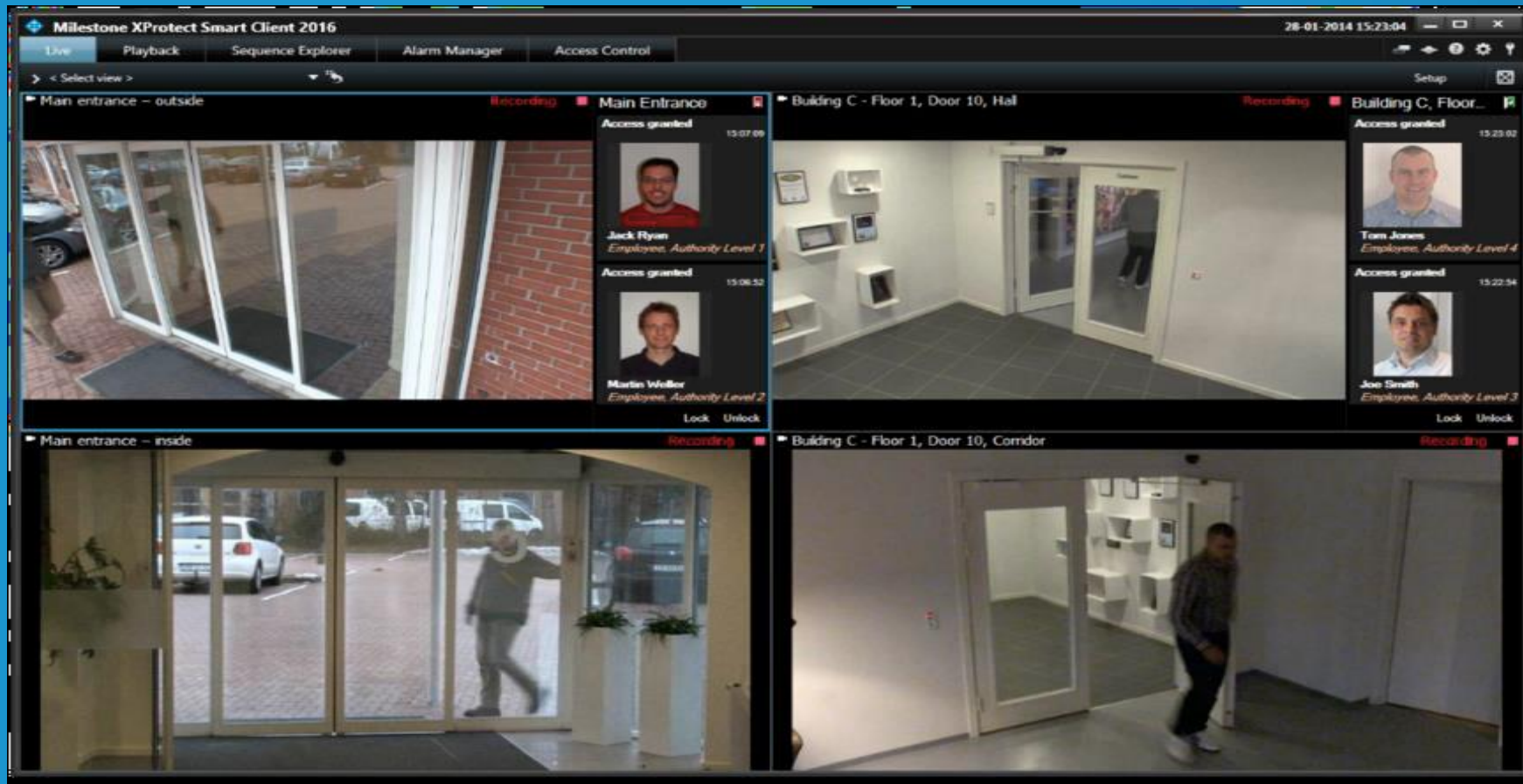
## Investigación

- Una vez que se termine o cierre la alarma en cuestión se podrá imprimir un reporte el cual contendrá la información de la alarma como: nombre, lugar, fecha, hora, así como también la bitácora con los comentarios creados durante el evento, como también las fotos de la alarma detectada y la imagen de las demás cámaras ligadas a ella.
- También nos permite realizar búsqueda de eventos desde la misma interfaz en que visualizamos el video, se pueden realizar búsquedas por puertas, cardholders, eventos y alarmas, cada evento tendrá ligado el fragmento de video en que se presenta la acción.

# ACCESS



Ejemplo de cada punto de acceso, donde se presenta el estado de la puerta (abierto, cerrado, bloqueado, etc.) y los detalles del propietario de la tarjeta, incluyendo la foto



# Las potentes funciones de búsqueda y filtrado permiten analizar rápidamente acontecimientos de acceso relevantes durante una investigación

The screenshot displays the Milestone XProtect Smart Client interface, specifically the Access Control Administration window. The main window shows a list of events with columns for Time, Event, Source, Access Control System, and Cardholder. A search bar for cardholders is visible at the top. A video feed on the right shows a person entering a door. Overlaid on the interface are three red-bordered boxes highlighting key search and filter functions:

- Time Filter:** A dropdown menu showing options: Today, Last hour, Last 12 hours, Yesterday, Last 7 days, All, Custom interval..., and Live update.
- Event Filter:** A dropdown menu with checkboxes for: All events, Access denied, Access granted, Access request, Alarm, Door Error, Error, Warning, and [uncategorized].
- Door Filter:** A dropdown menu showing a tree view of doors: All doors, Building A (Door 0, 1, 2), Building B, Building C (Door 10, 11, 12, 14, 15, 16, 17).

Time	Event	Source	Access Control System	Cardholder
21-03-2014 14:01:39	Door locked	Building C - Floor 2, Door 10, Hall	Enterprise 1, High Street	
21-03-2014 14:01:33	Door closed	Building C - Floor 2, Door 10, Hall	Enterprise 1, High Street	
21-03-2014 14:01:30	Door unlocked	Building C - Floor 2, Door 10, Hall	Enterprise 1, High Street	
21-03-2014 14:01:30	Access granted	Building C - Floor 2, Door 10, Hall (in)	Enterprise 1, High Street	Jack Ryan
21-03-2014 14:01:30	Door opened	Building C - Floor 2, Door 10, Hall	Enterprise 1, High Street	
21-03-2014 14:01:07	Door locked	Building C - Floor 2, Door 10, Hall	Enterprise 1, High Street	
21-03-2014 14:01:05	Door closed	Building C - Floor 2, Door 10, Hall	Enterprise 1, High Street	
21-03-2014 14:01:02	Door opened	Building C - Floor 2, Door 10, Hall	Enterprise 1, High Street	
21-03-2014 14:01:01	Door closed	Building C - Floor 2, Door 10, Hall	Enterprise 1, High Street	
21-03-2014 14:01:01	Access granted	Building C - Floor 2, Door 10, Hall (in)	Enterprise 1, High Street	Jules Verne
21-03-2014 14:00:58	Door opened	Building C - Floor 2, Door 10, Hall	Enterprise 1, High Street	
21-03-2014 14:00:57	Access granted	Building C - Floor 2, Door 10, Hall (in)	Enterprise 1, High Street	Peter M'coud
21-03-2014 14:00:57	Door unlocked	Building C - Floor 2, Door 10, Hall	Enterprise 1, High Street	
21-03-2014 14:00:48	Door locked	Building B - Floor 1, Delivery door - outside	Enterprise 1, High Street	
21-03-2014 14:00:46	Door closed	Building B - Floor 1, Delivery door - outside	Enterprise 1, High Street	





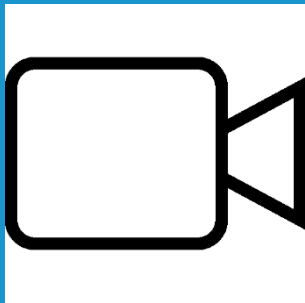
# Plataforma de comunidad abierta: Sistemas de Terceros

# Rapid Review

Es una solución adicional de análisis forense fácil de usar para operadores de seguridad e investigadores, que le permite revisar y analizar material forense en video para encontrar lo que busca de forma rápida

**BriefCam**

## Input



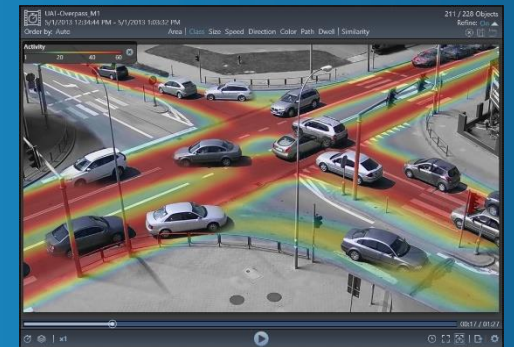
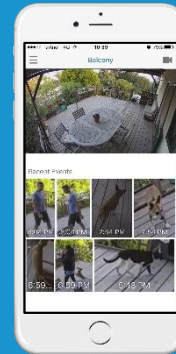
**Video sin estructura**

## Processing



**Datos Estructurados**

## Interactions



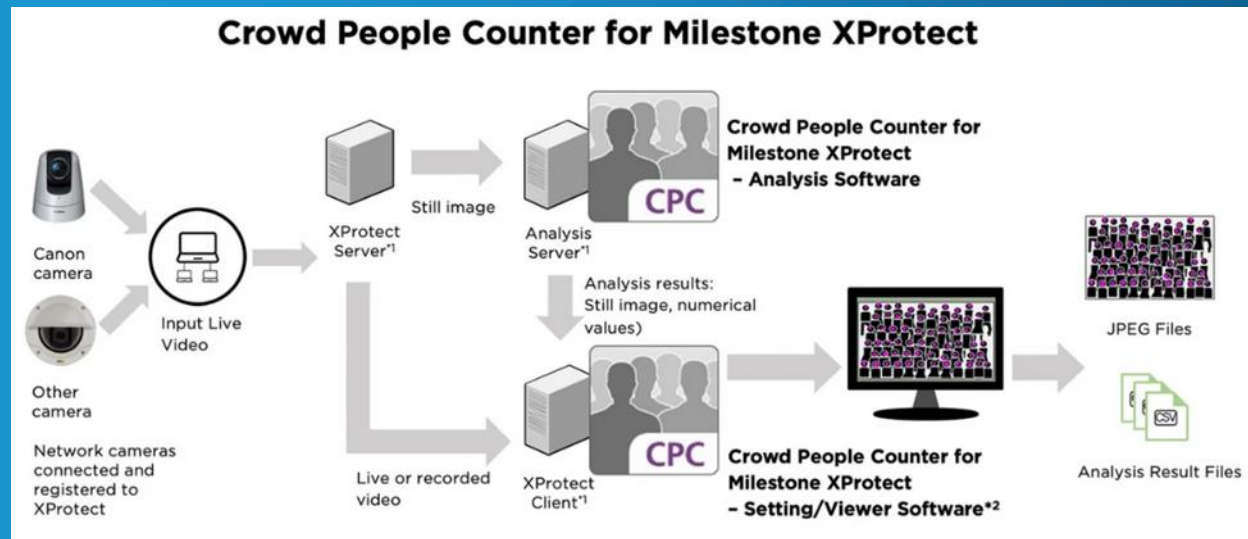
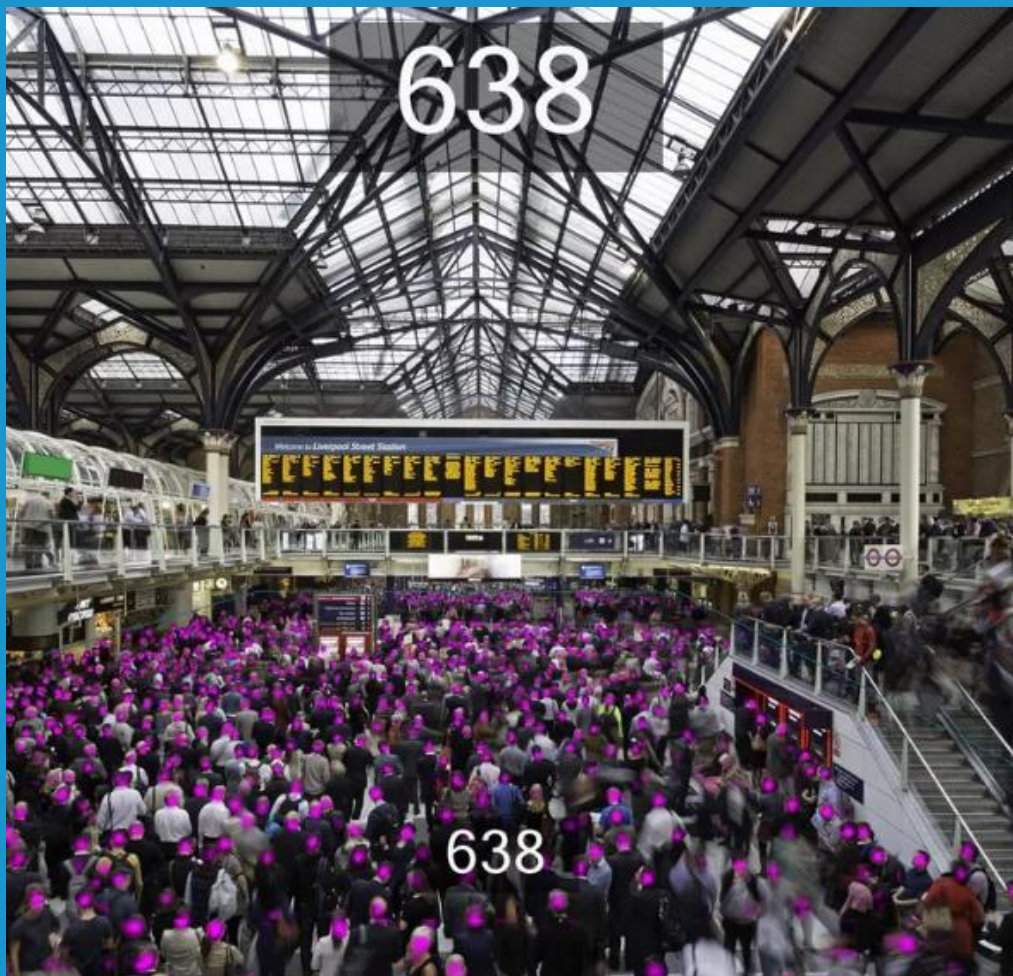
## Big Data





# Conteo de Multitudes

Cuenta multitudes por diferentes áreas



# RECONOCIMIENTO FACIL

Se puede utilizar tanto para identificar a las personas como para habilitar acceso y además para determinar la emoción de las personas



## FR EMOTION DETECTION

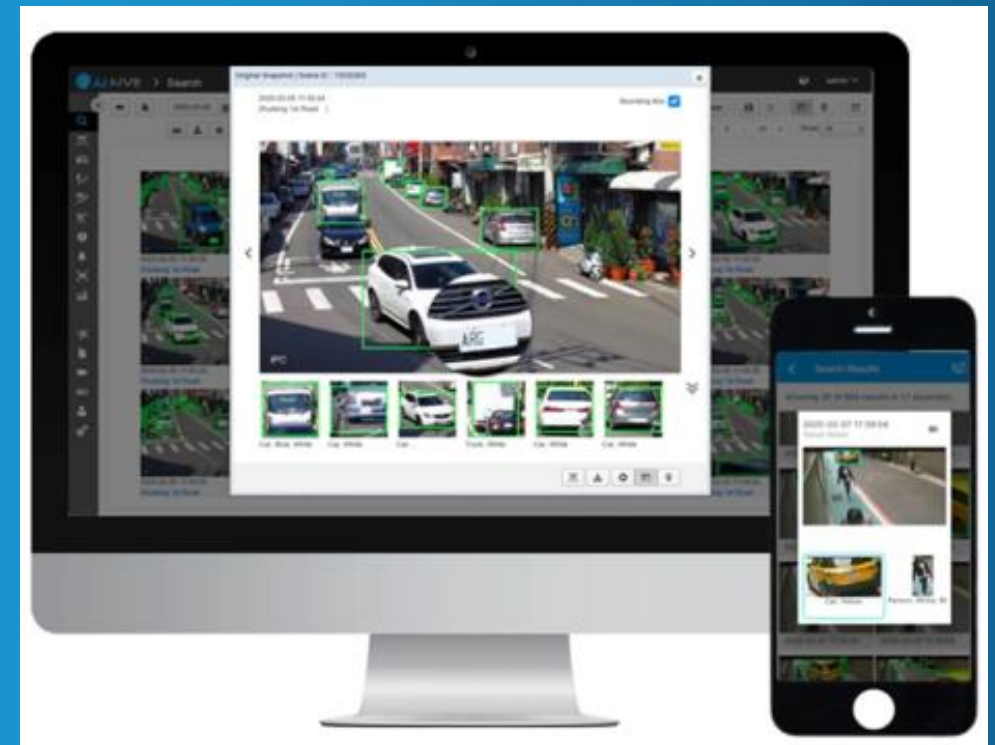
- Happy
- Surprised
- Sad
- Angry
- Neutral
- Unknown
- Available for Search and Alert

Event Face	Target Face
70% Emotion : 😐 Neutral	Sonia Cindy List : office Description :
71% Age : 23 (±5) Gender : Female Emotion : 😄 Happy	Cindy Patti List : office Description :
70% Age : 35 (±5) Gender : Female Emotion : 😐 Neutral	Patti Sonia List : office Description :
87% Emotion : 😐 Neutral	Sonia List : office Description :
78% Emotion : 😮 Surpr...	Sonia List : office Description :



# LPR

Clasificación de vehículos por tipo, color, marca e incluso por serie de modelo



# Seguridad Industrial



Detección de equipo de seguridad industrial, casco, chaleco, persona caída, personas fumando, etc.





# Micrófonos de audio con analítica



# Micrófono para captura de audio



**Verifact A:** Un micrófono omnidireccional frecuentemente montado en el techo en interiores.



**Verifact B:** Un micrófono omnidireccional con un cable de micrófono extendido que permite montar el micrófono a 3 pies de su gabinete. De uso frecuente en interiores en áreas con techos altos.



**Verifact C:** Un micrófono omnidireccional diseñado para requerimientos en gabinetes pequeños o inusuales. Uso frecuente en interiores.



**Verifact D:** Un micrófono omnidireccional alojado en acero inoxidable. El dispositivo cabe en una caja eléctrica de un solo grupo y se usa con frecuencia en interiores en montajes de pared o techo. El conjunto del micrófono está montado en la parte trasera de la placa frontal de acero inoxidable. También disponible a prueba de vandalismo.



**Verifact E:** Un micrófono omnidireccional alojado dentro de una caja resistente a la intemperie de un solo grupo. Diseñado para aplicaciones al aire libre. Montaje superficial.

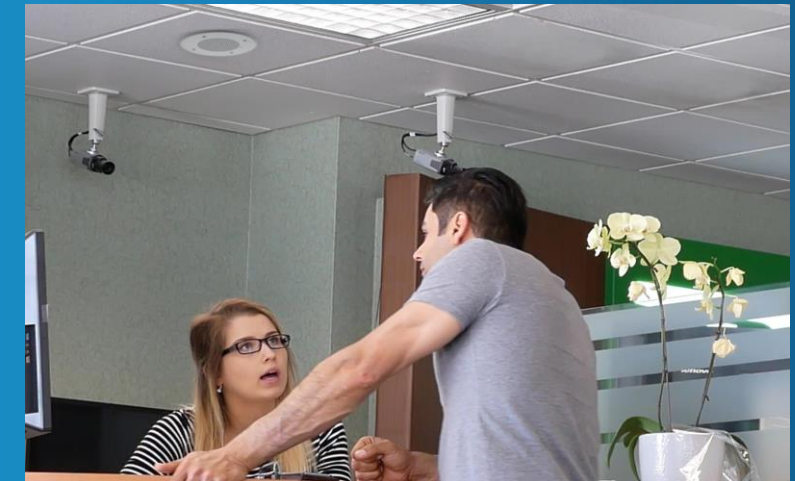


**Verifact K:** Un micrófono direccional diseñado para áreas con ruido de fondo excesivo o donde el nivel de sonido ambiental es alto. (Trenes, autobuses, etc.) Diseñado para uso interior.



**Verifact L:** Un micrófono bidireccional diseñado para captar el sonido en la parte delantera o trasera del dispositivo. (Cajeros bancarios, oficinas de consejería, oficina del juez, etc.). Uso frecuente en interiores.

*El control de ganancia está disponible para los micrófonos A, B, C, D y E y se puede pedir con AGC (control automático de ganancia) que proporciona una amplitud de señal controlada en la salida.*





# Drones

## Control completo de drones

Telemetry

- Charge station state
- Ready to takeoff
- Weather status
- Aerial perimeter detection
- Link quality

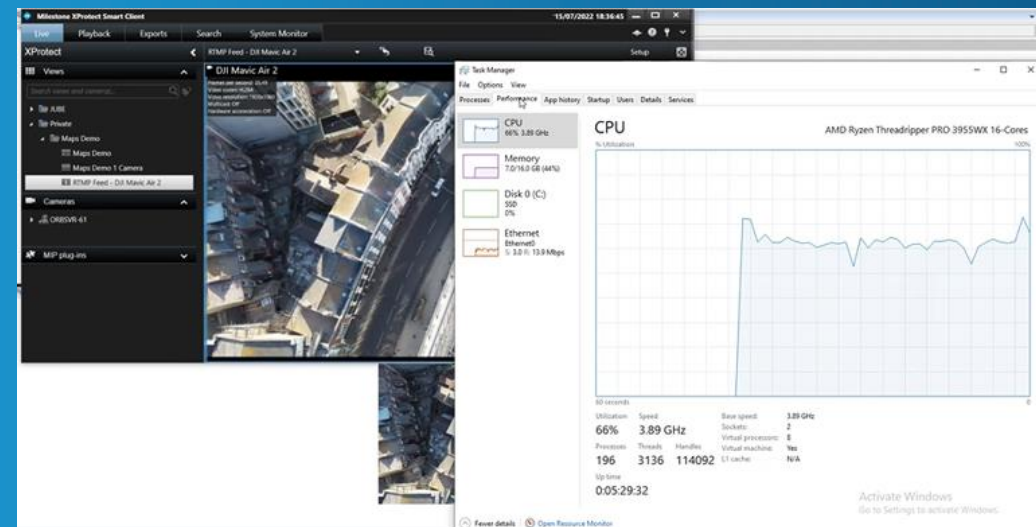
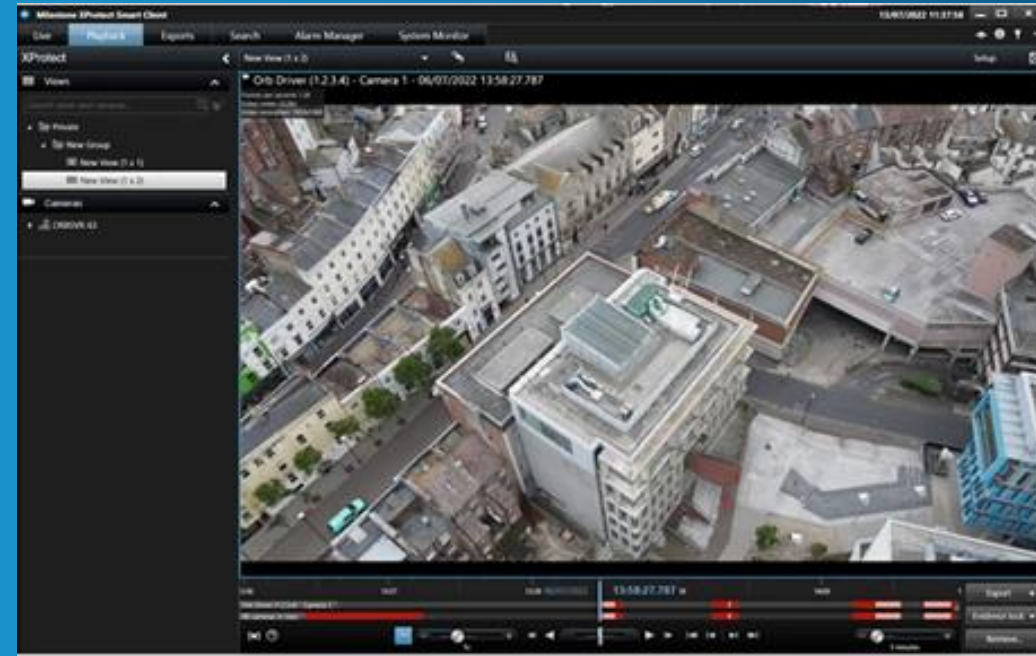
Station

- Start mission
- Pause mission
- Goto rally point
- Return to base
- Emergency landing
- Deploy Parachute

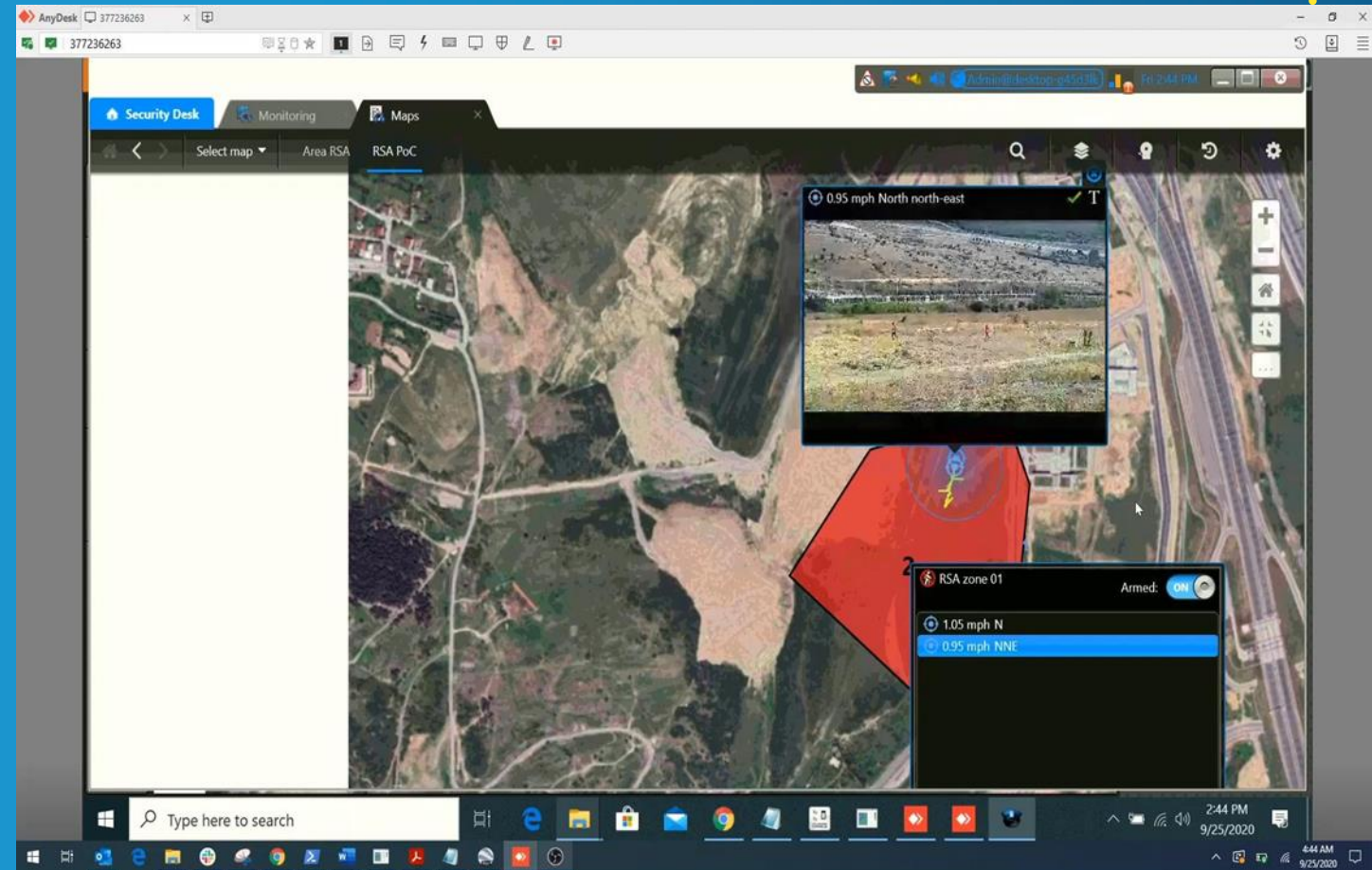
Missions

Mission	Distance
Takeoff	73,1m
Levée doute Sud	975,3m
Levée doute Carrefour-Nord	1626,1m
Recherche Intru Lisière	1410,2m
Ronde Périmétrique	4006,3m
Levée doute Sud 2	785,8m
Suivi Route Ouest	857,1m
Ronde Batiment	601,3m
Levée doute Pylône	509,0m
Levée doute Lisière Nord	680,6m

- Open station
- Close station
- Activate maintenance mode
- Station emergency stop
- Toggle Color / Thermal
- Color / Black and white
- Invert Polarity
- Invert Joystick
- Calibrate camera
- Camera control status indicator



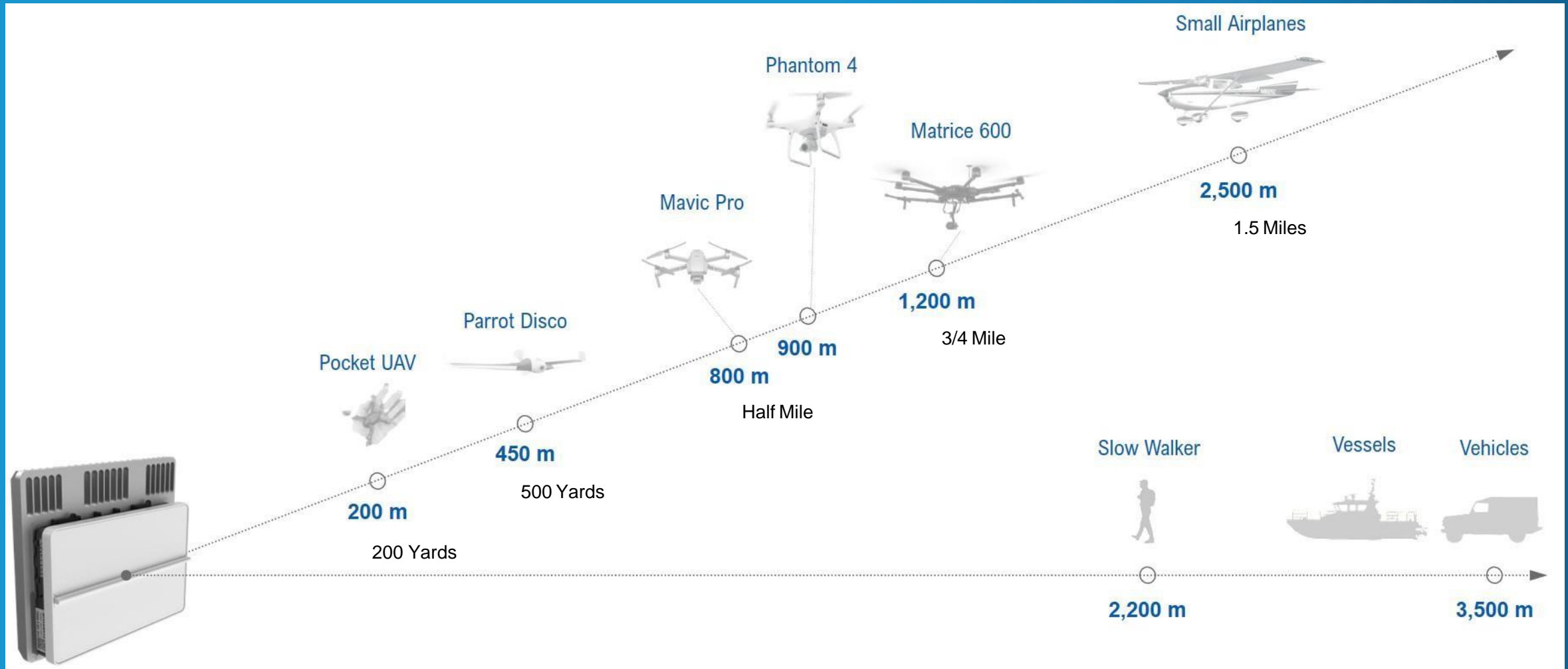
# RADARES





# Radar de alto rendimiento

RANGOS TÍPICOS DE DETECCIÓN Y SEGUIMIENTO (no máximo)



*Un radar detecta y rastrea amenazas aéreas y terrestres en 3D y 4D*

# SISTEMAS DE DETECCION DE DISPAROS

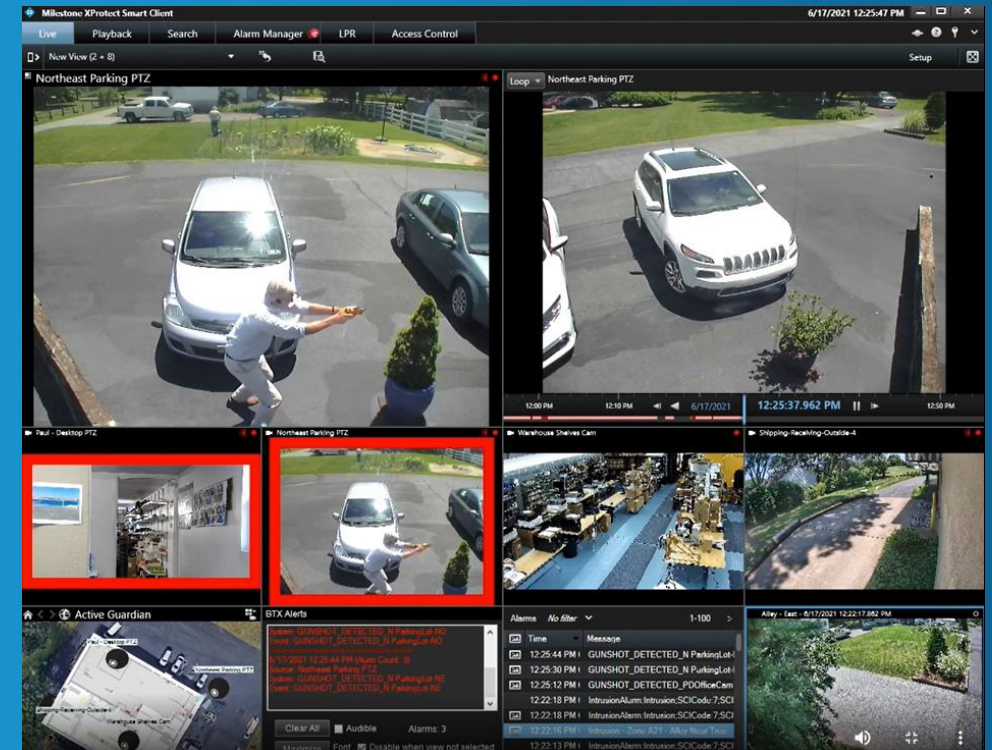
DISPOSITIVO CON 8 DIFERENTES SENSORES PARA DETERMINAR EN UN RADIO DE 360 GRADOS DONDE SE DA UN DISPARO

## INNOVACIÓN

La tecnología de detección de conmociones reconoce la onda de conmoción de un disparo. Si alguna vez ha estado cerca de un disparo, la fuerza de la conmoción es lo que "siente". Tras el disparo de un arma, la bala que sale del arma y viaja por el aire crea una onda de choque. La onda de choque crea la fuerza de conmoción que es captada por los sensores del Sentinel.



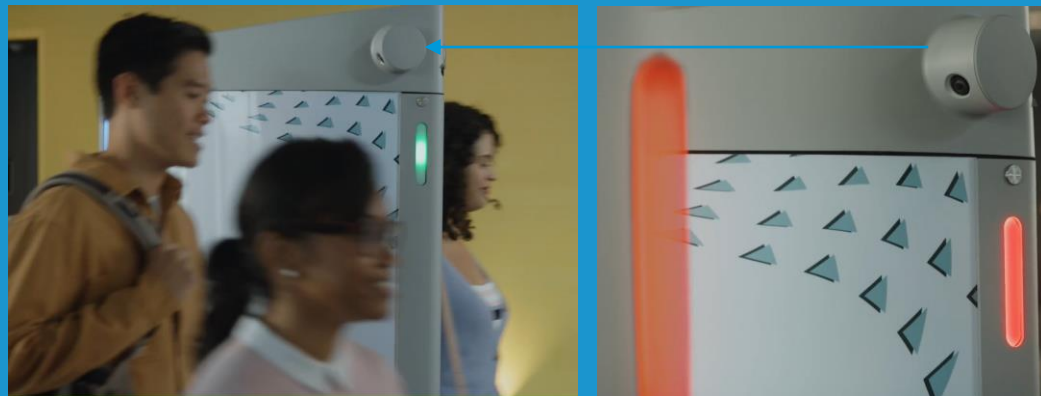
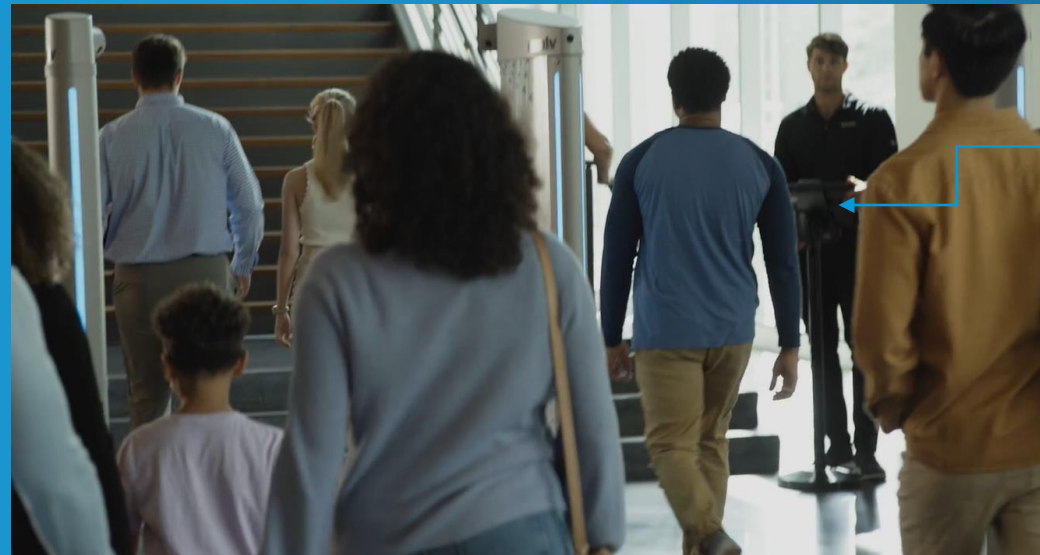
Reflexión de tierra de ondas de choque



# SISTEMAS DE DETECCION DE ARMAS



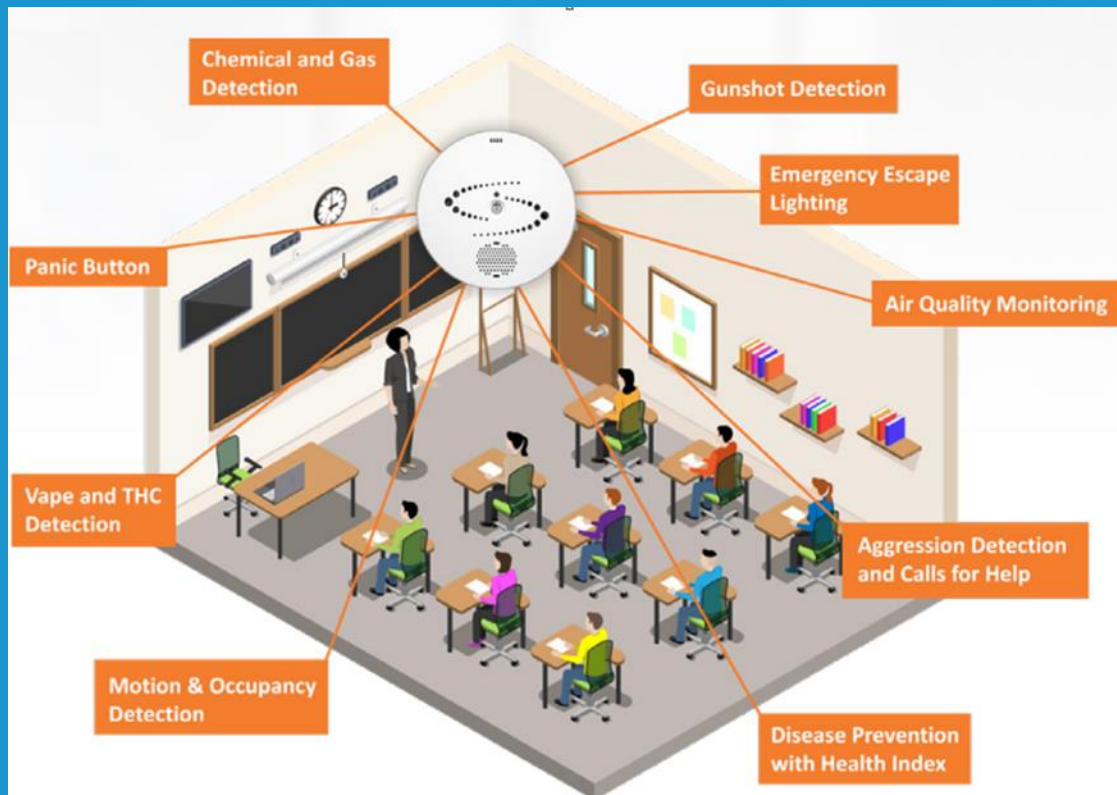
Ubica el área donde la persona lleva el arma y le avisa al agente por medio de video que personas es y donde debe de registrarlo.





# IoT Sensor

Sensor con múltiples funciones de detección de Cigarros electrónicos Vapes, THC, agresión, disparos, ocupación, calidad del aire, temperatura, etc. y visualizar las cámaras que están asociadas en el áreas que se produce la alerta.



The screenshot displays the XProtect software interface for a Halo Smart Sensor. The interface is divided into several sections:

- Left Panel (Vistas):** A tree view showing the sensor's configuration, including groups like Interconnects, Privadas, Public View Group, Analytic Group, Community Spotlight, and Demo Group. The Halo Smart Sensor is selected.
- Top Right:** A notification bar with the text: "16:47:13 Las cajas de unión están ocultas porque los metadatos no están sincronizados con el vídeo, o porque su ordenador no está sincronizado con el reloj del servi...".
- Center:** A dashboard for the Halo Smart Sensor showing various metrics and a grid of sensor status icons. Below the icons is a table of sensor data:

Temperature	Humidity	Pressure	Light Level	Health Index	CO2
75 °F	30 %RH	29.84 in.Hg	3 lux	2	1.4 %
THOC	CO2d	NO	PM2.5	PM10	Sound
127 µg/m³	700 ppb	12 ppb	3 µg/m³	4 µg/m³	0.2 dB
- Right Panel:** A video feed showing a person walking in a hallway.
- Bottom Center:** A video player showing a scene with a person in a white lab coat. Overlaid on the video is the text: "HALO SMART SENSOR VAPE DETECTION CHEMICAL DETECTION AIR QUALITY MONITORING AUDIO ANALYTICS".
- Bottom Right:** A control panel with buttons for "Exportar", "Bloqueo de evidencias", and "Recuperar...".



# BODY CAM

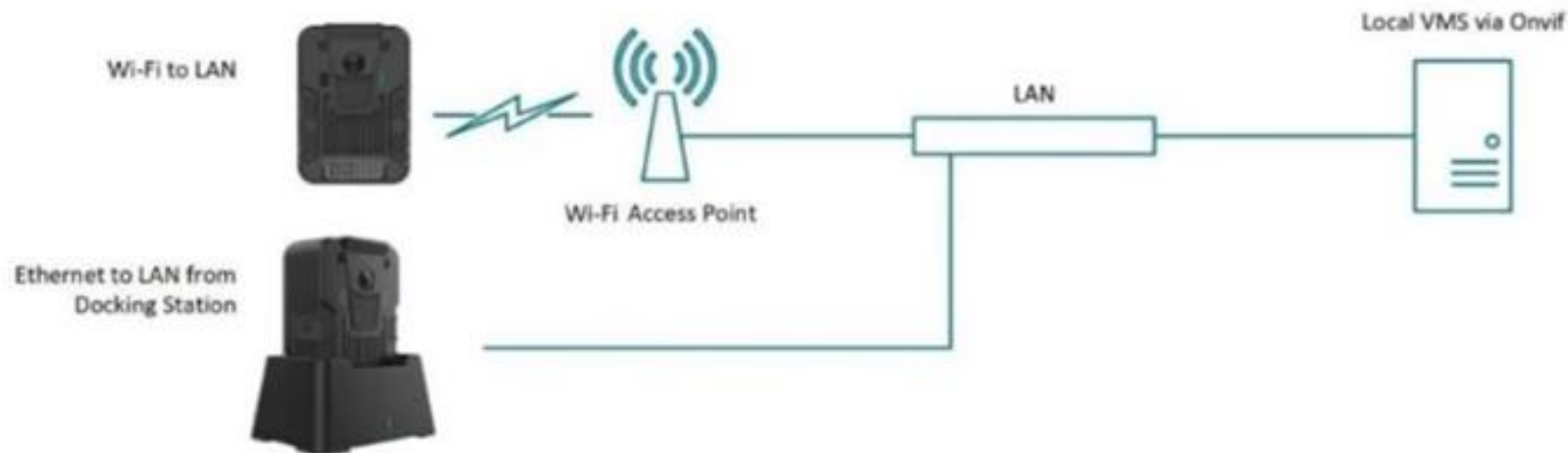
Cámaras móviles para agentes de seguridad, que permite capturar videos en lugares donde no se cuenta con una cámara

**ZEPCAM T3 Live Bodycam:**

Supervisión confiable en tiempo real y soporte a los profesionales en primera línea

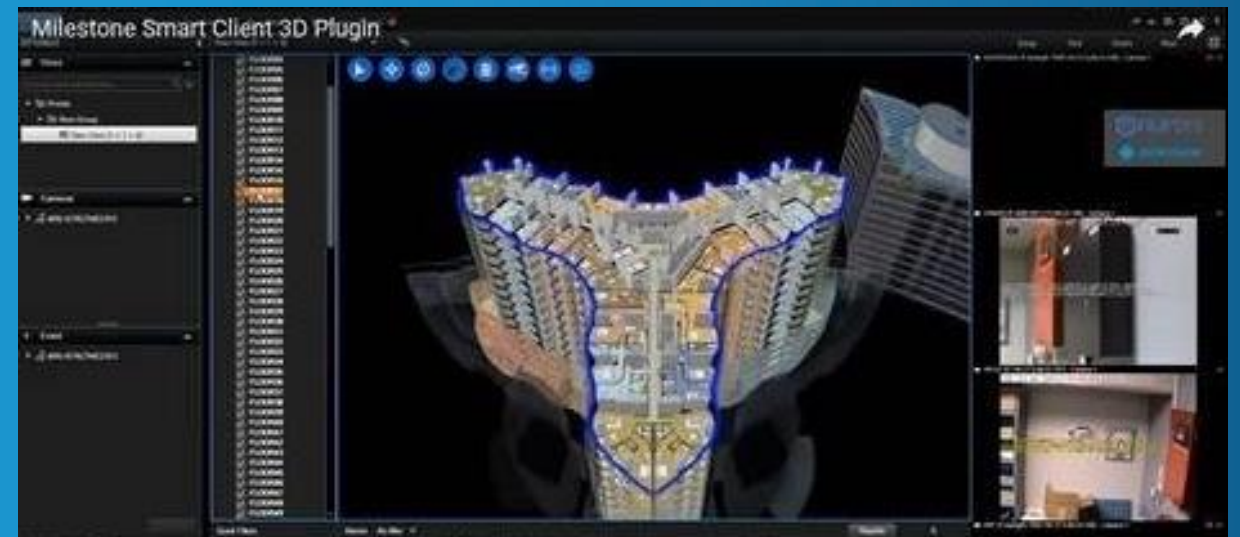


**zepcam**  
PROFESSIONAL BODYCAM SOLUTIONS



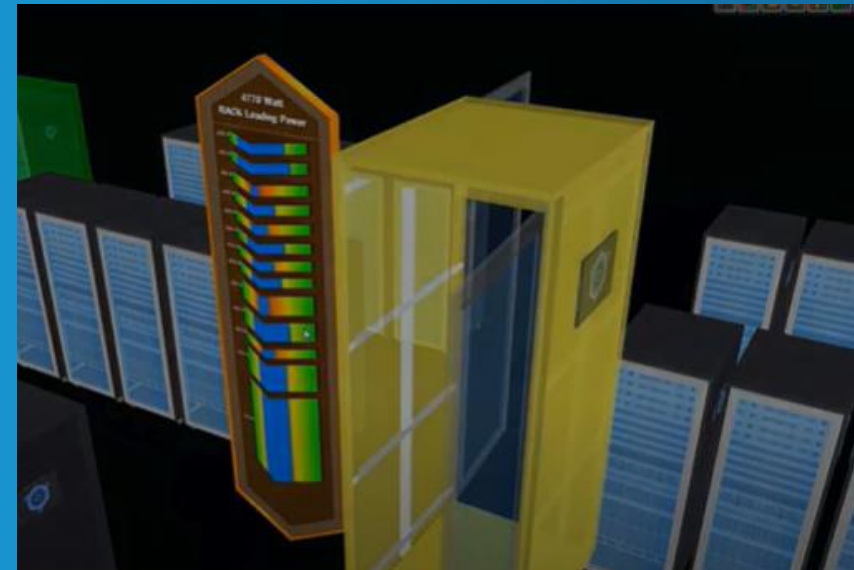
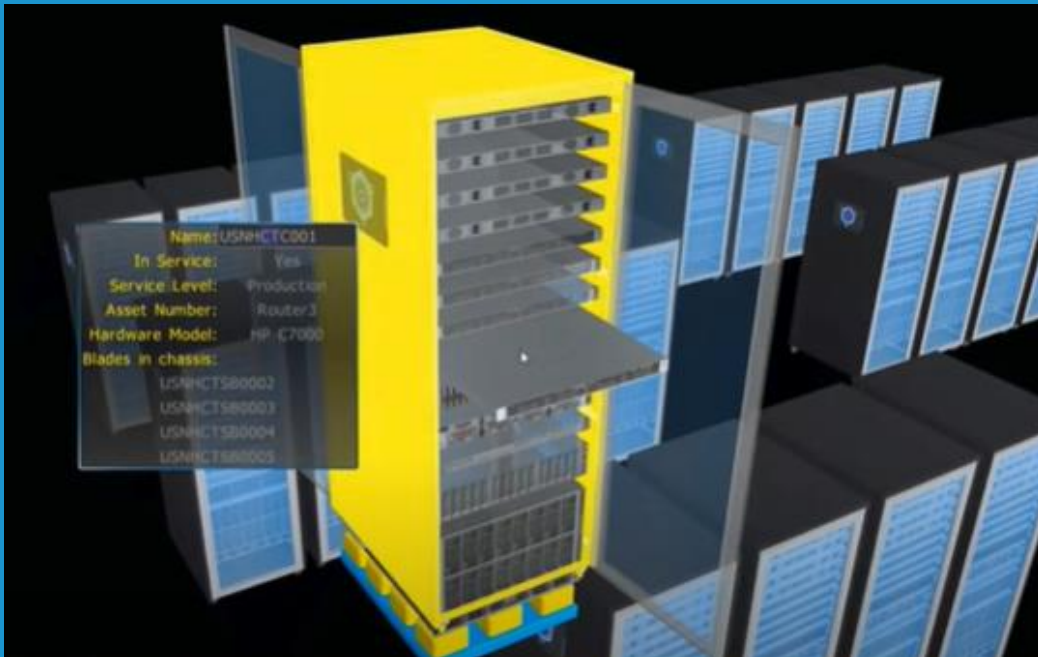
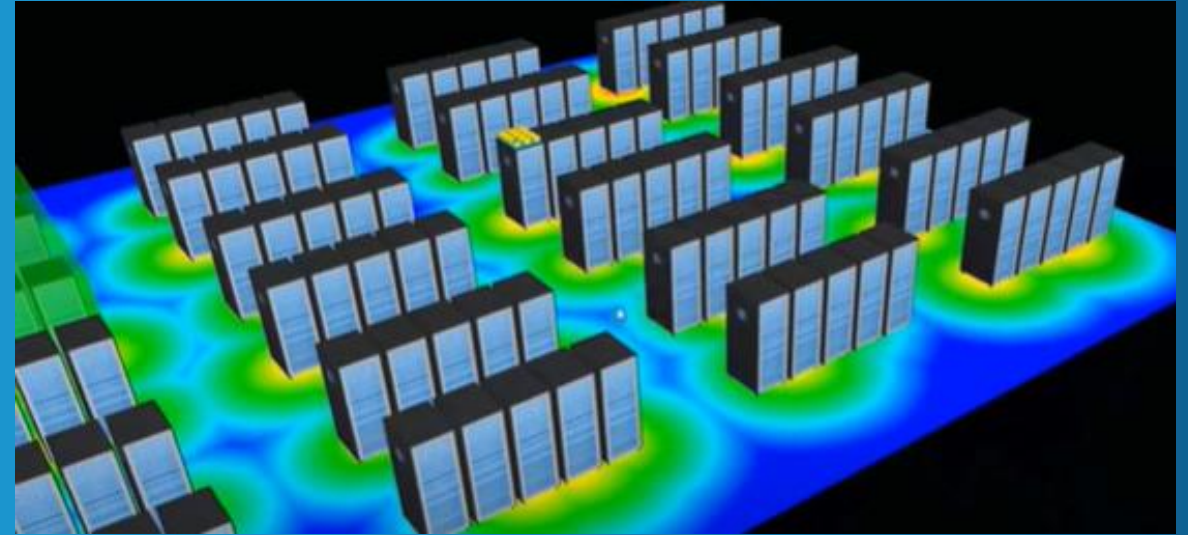
# Solución de visualización de IoT en tiempo real para automatizar la seguridad, la infraestructura y las redes para empresas y operadores

La unificación en un modelo 3D de Videocámaras, Controles de Acceso, Sensores de Movimiento, Detectores de Incendio, Alarmas y cualquier otro dispositivo que pueda incorporarse a la red, permite a los operadores tener una visión inmediata de los eventos, agilizando su tiempo de respuesta y brindándoles acceso a las imágenes en vivo de las cámaras en la zona y la visual de sensores y otros dispositivos en la red según la situación acontecida.



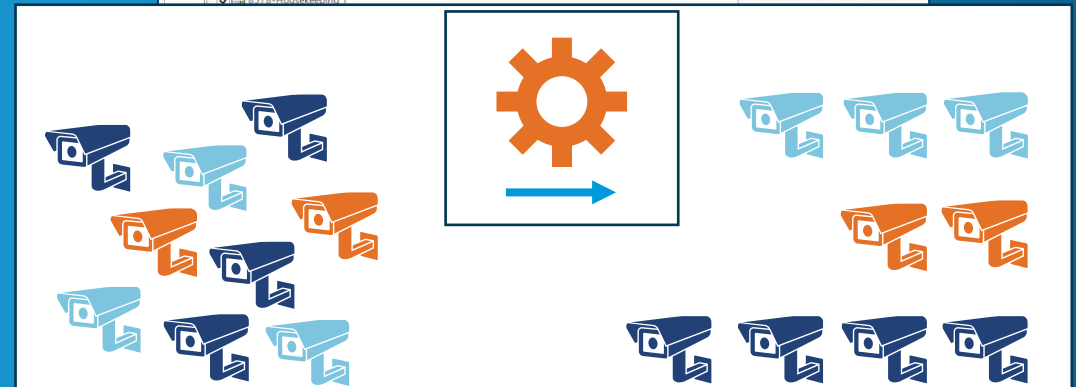
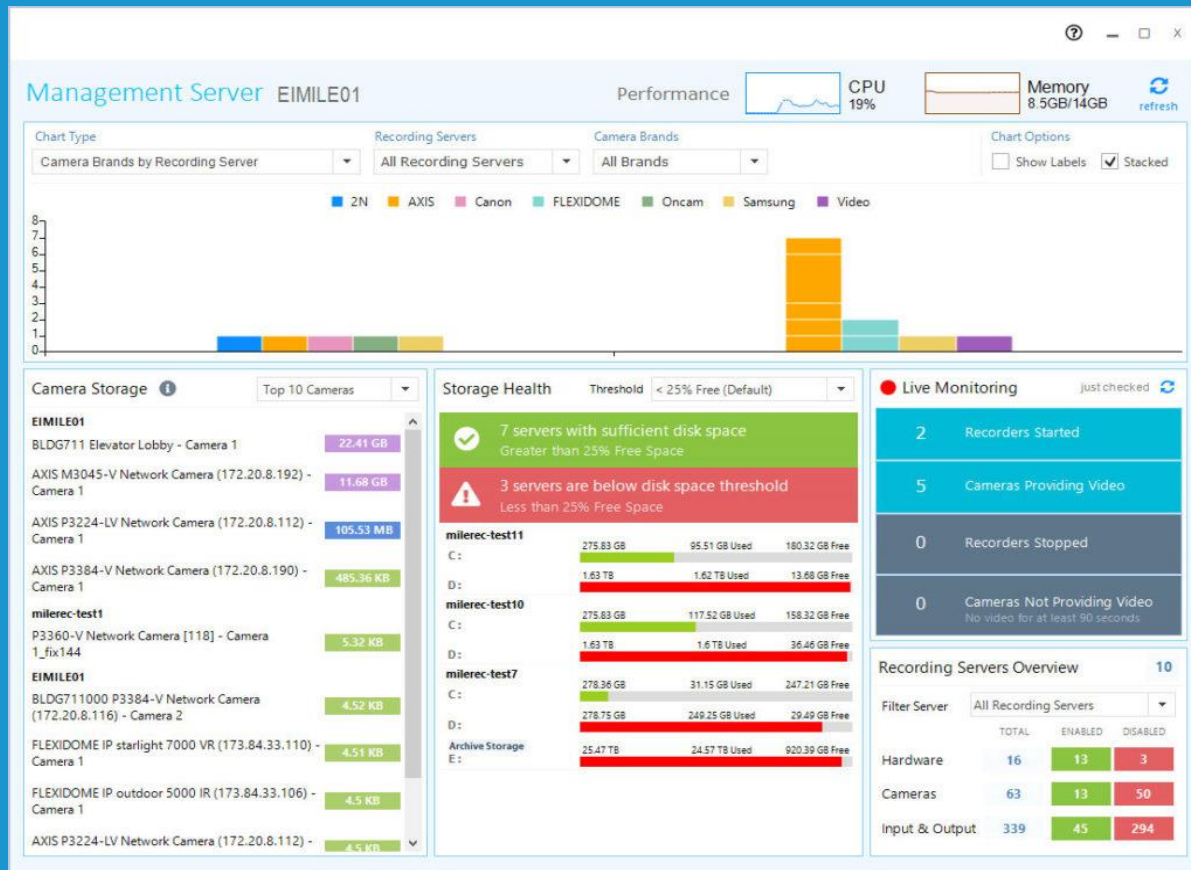
# Control de Data Center y Redes en 3D

Monitoreo en tiempo real los data center y todo el ecosistema de una red de datos





# Reportes y Control





MAKE THE  
WORLD SEE





An aerial night view of a city skyline, likely New York City, with numerous skyscrapers illuminated. A network of white lines and yellow dots is overlaid on the top right corner of the image. The text "MAKE THE WORLD SEE" is positioned in the top left corner.

MAKE THE  
WORLD SEE

Alfredo Betancourt  
Gerente de Ventas – Centroamérica Norte