



Diseñar sistemas de notificación masiva

interior o exterior

Cecilia Ortega

Diseñar un sistema de notificación masiva

Qué implica?




para garantizar una comunicación oportuna y confiable durante emergencias o eventos críticos

Diseñar un sistema de notificación masiva

- ✓ Definir Objetivos y requisitos
- ✓ Identificar las partes interesadas
- ✓ Evaluacion de riesgos
- ✓ Canales de comunicación
- ✓ Integración con sistemas existentes





Importante recordar, realizar pruebas funcionales para verificar que el sistema funciona en óptimas condiciones.

Siempre sugieran el plan de mantenimiento preventivo y correctivo

Diseñar un sistema de notificación masiva



Plantillas de mensajes

Orientacion geografica

Pruebas y formación

Cumplimiento y regulaciones

Medidas de seguridad

Diseñar un sistema de notificación masiva

Mantenimiento y soporte

Consideraciones legales y éticas

Documentación

Revisión y actualización periódica



Encuesta



Informacion quieres compartir

Quieres informar

Diseñar cobertura de alta voces

Quien / Donde?

- El publico
- Estudiantes
- Trabajadores
- Autoridades
- Ciudad / Campus / Literal
- Universidad / Colegio
- Fabricas, minas, plataformas
- Profesores, servicios de emergencia.

clima

tsunami

terremoto

desborde de río

peligro inminente

Qué información?





Cómo informar?

Exterior: indicar el area en google earth con las medidas de largo y ancho

posibles puntos de instalación

elevaciones

nivel de ruido ambiental



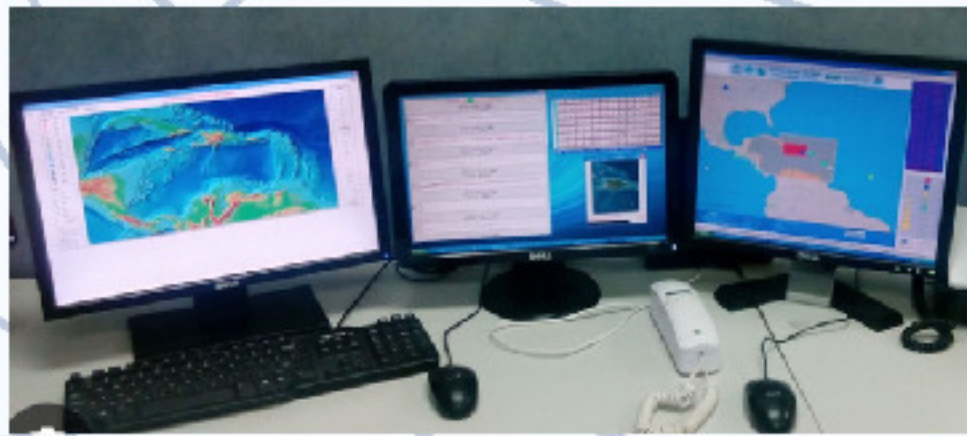
obstaculos que puedan bloquear audio

Cómo Informar

Notificación a celulares



Notificación Visual con Pantallas



Mensaje en computadora



Rádio

SISTEMA PAGA

Public Address & General Alarm

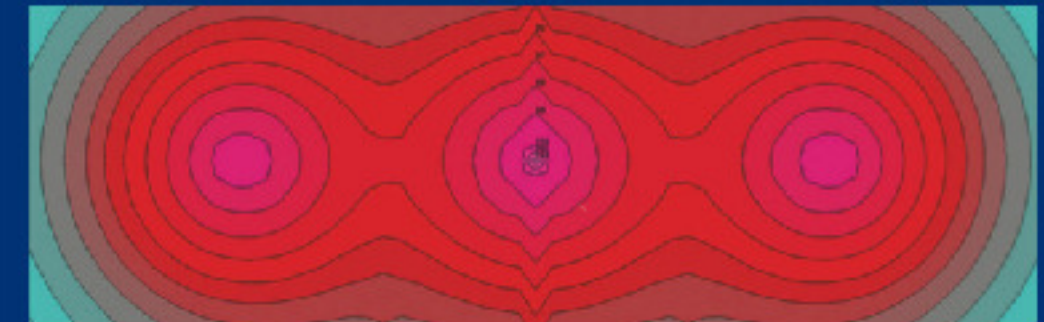
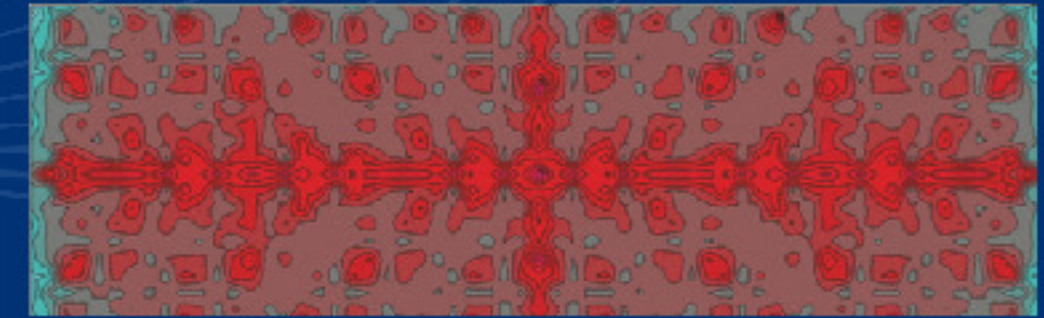
montar parlantes entre 7 y 15 mts de altura

modelado de sonido

IP

amplificador con supervisión

como entregar audio



Altavoces optimizado para voz humana

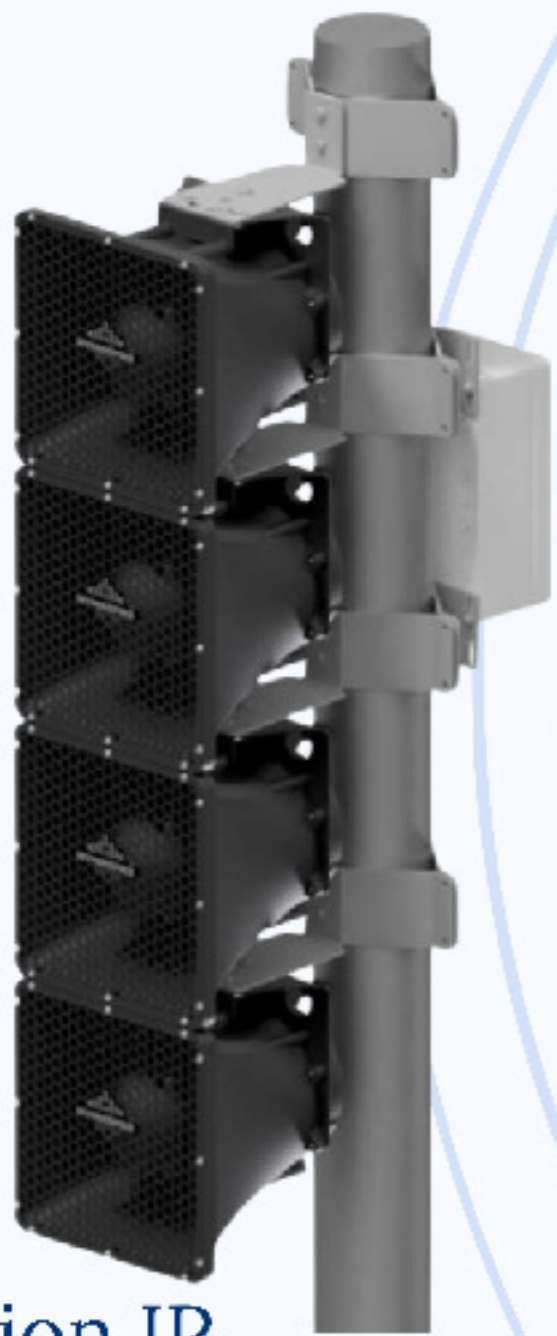
Amplificador de gabinete



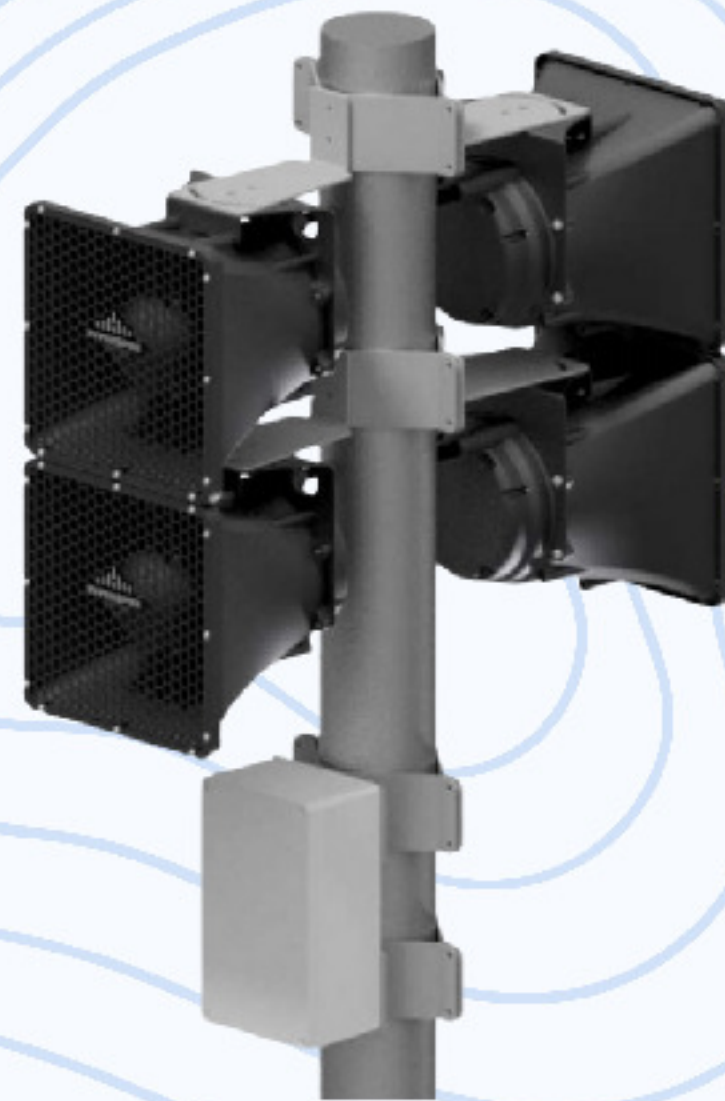
Frecuencia, presión sonora,
inteligibilidad,

Altavoces optimizado para voz humana

Altavoz es altavoz.... En realidad no es así.



version IP



cumplir con la especificación
contando con flexibilidad en el diseño

Altavoces optimizado para voz humana

La magia acústica
entornos reverberantes
arreglo de 2, 4, 8, 16 parlantes

Version IP



Resumen

- Definir bien la meta con una encuesta exhaustiva
 - Incluir la pregunta ¿Cuál es tu presupuesto?
- Consultar con el fabricante sobre el modelado de sonido e incluirlo en el presupuesto
 - Además del sonido que otras formas de notificación requieren?



Resumen

- Recopilar datos, identificar situaciones de interés y generar notificaciones
- Piensa en la topología del sistema. Es decir como quieres mandar audio al amplificador
(automático, manual o basado en eventos?)

Diseñar un sistema de notificación masiva

El diseño no es lo que parece y se siente. El diseño es cómo funciona

Steve Jobs

WV
INTERNATIONAL

