



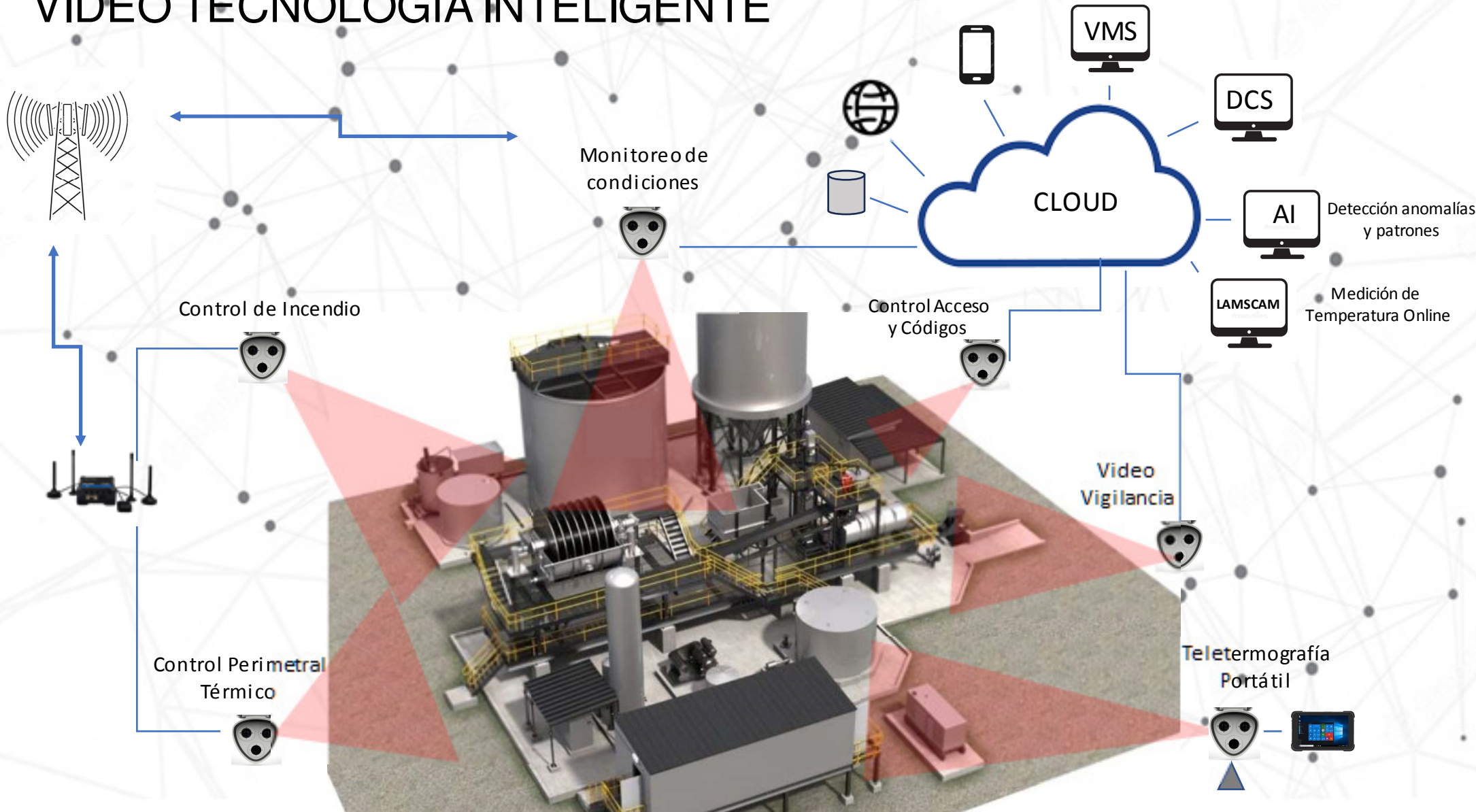
TECNOLOGIA TERMOGRAFICA PARA MINERIA, INDUSTRIA, OPERACIÓN Y MANTENIMIENTO POR IA.

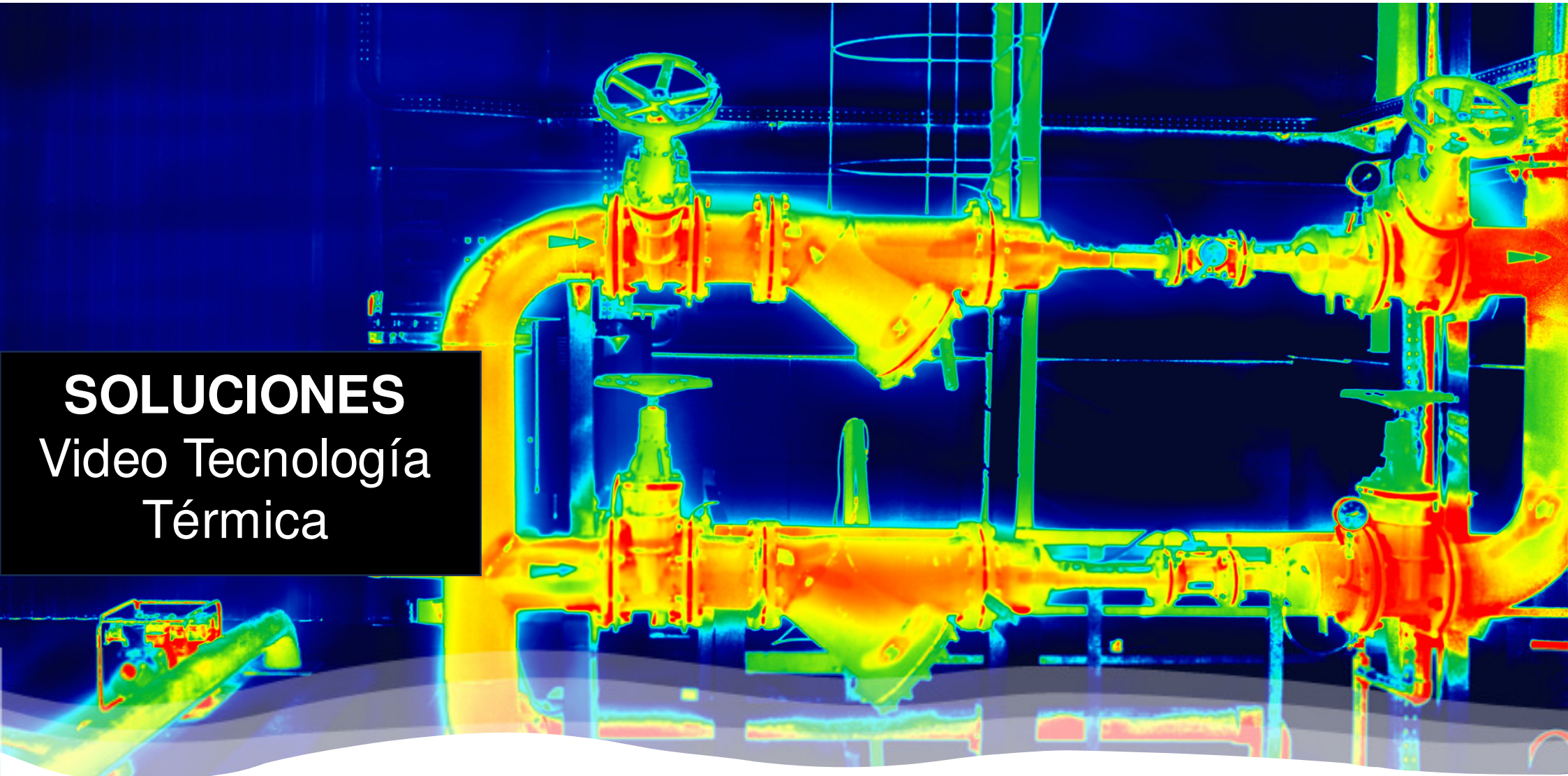
EXPOSITOR: FELIPE ANDRES DIAZ
GERENTE DE NEGOCIOS

LAMS
SOLUCIONES TECNOLÓGICAS

**23 AÑOS EN EL MERCADO MINERO,
INDUSTRIAL, REFINERÍA, ELÉCTRICO Y
EDIFICIOS**

VIDEO TECNOLOGÍA INTELIGENTE





SOLUCIONES
Video Tecnología
Térmica

4 RAZONES PARA UTILIZAR VIDEO TECNOLOGÍA TÉRMICA

UNIDOS POR
CERO
ACCIDENTES

1- ACCIDENTE PERSONAL TÉCNICO DE TERRENO

- Menos peligro de accidentes en zonas riesgosas
- Reducimos rutas de monitoreo de condiciones prolongadas
- Solución a inspecciones nocturnas, complejas y alejadas

2.-FALLAS DE EQUIPOS CRÍTICOS

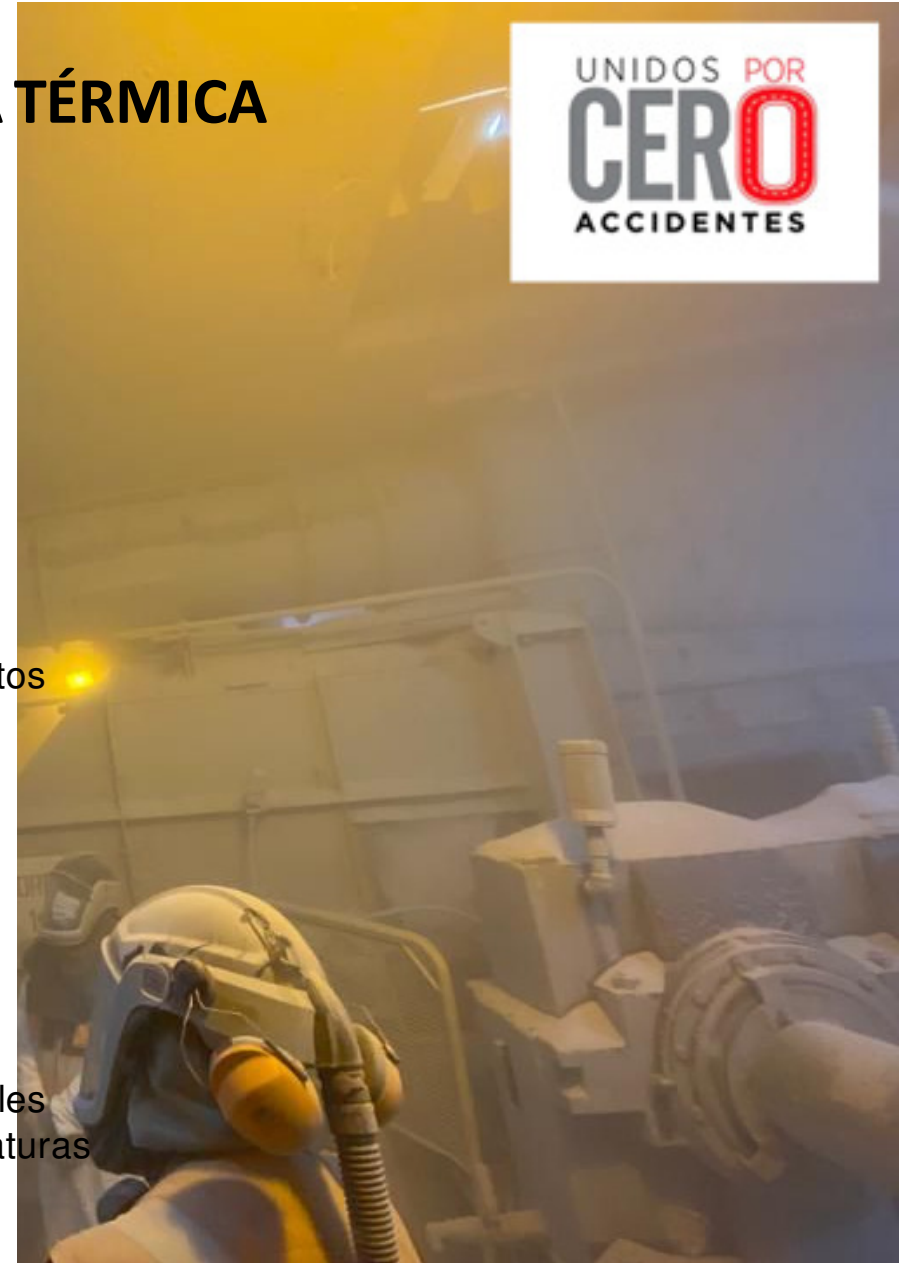
- Prevenimos alto costo por detención de procesos productivos
- Evitamos enfrentarse a la falta de disponibilidad inmediata de repuestos
- Simplificamos la coordinación complicada de mantención correctiva

3- INCENDIOS EN INFRAESTRUCTURA CRÍTICA

- Reducimos los riesgos de pérdidas humanas
- Prevenimos daños inmediatos e irreparables de los activos
- Evitamos contaminación del medioambiente y ecosistema

4.- EFECTOS DEL CAMBIO CLIMÁTICO

- Enfrentamos el mayor riesgo por aumento de temperaturas ambientales
- Prevenimos los trastornos cognitivos en el personal por altas temperaturas



MOBOTIX...Más allá de la visión humana



TIPS DE MOBOTIX

- ✓ Inteligencia integrada
- ✓ Concepto descentralizado
- ✓ Calidad de imagen superior
- ✓ Calidad y fiabilidad
- ✓ Ciberseguridad integral



TEORIA VIDEO TECNOLOGÍA TÉRMICA



IMAGEN REAL

SENSOR
RADIOMÉTRICO

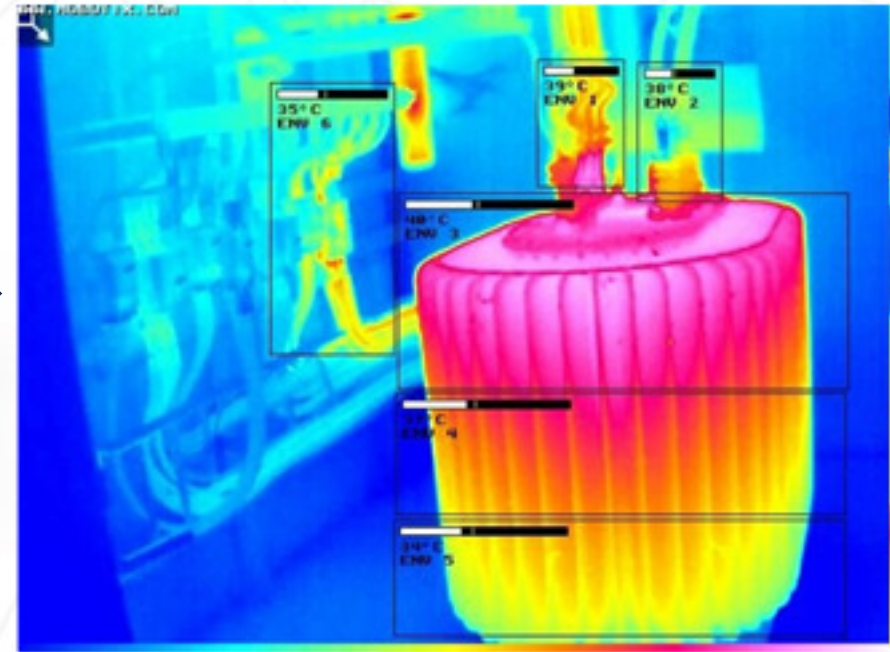
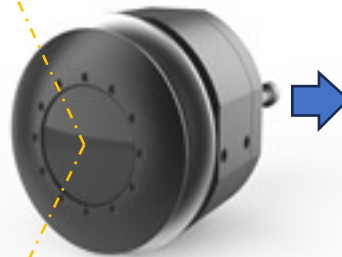


IMAGEN TÉRMICA

LAMSCAM – ESCALABILIDAD

4 ETAPAS DE CRECIMIENTO

1

ALERTA TEMPRANA DE INCENDIOS

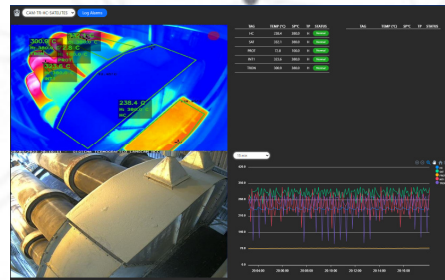


LAMSCAM FIRE

LAMS

2

MONITOREO DE TEMPERATURA ONLINE



LAMSCAM PROCESS

3

CONECTIVIDAD A SCADA / DCS

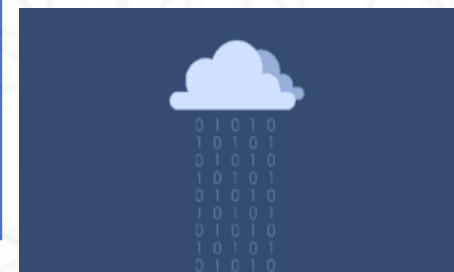


LAMSCAM PROCESS

4

REPORTABILIDAD CLOUD

ANALISIS DE ANOMALIAS CON IA



LAMSCAM PROCESS – MONITOREO DE TEMPERATURA ONLINE

Cámara Bi-Spectrum



- Distancia a objeto hasta 50 metros
- Rango de temperatura -50 a 550°C
- Conectividad a SCADA / DCS

LamsCam

TAG	TEMP (°C)	SP°C	TP	STATUS
HC	238.4	380.0	H	Normal
SAT	332.1	380.0	H	Normal
PROT	72.8	100.0	H	Normal
INT1	323.6	380.0	H	Normal
TRON	300.9	380.0	H	Normal

TAG	TEMP (°C)	SP°C	TP	STATUS
HC	238.4	380.0	H	Normal

20/04/2023 20:18:11 SISTEMA TERMOGRAFICO LAMSCAM REC

15 min

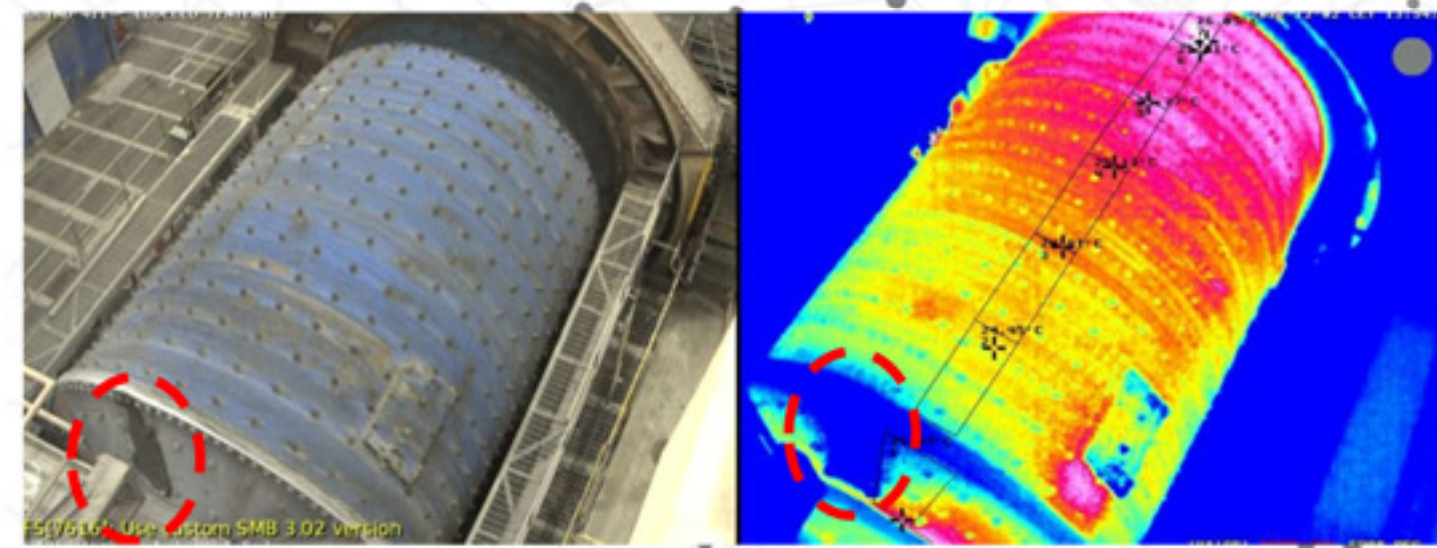
420.0
350.0
280.0
210.0
140.0
70.0
0.0

20.04.00 20.06.00 20.08.00 20.10.00 20.12.00 20.14.00 20.16.00

HC SAT PROT INT1 TRON

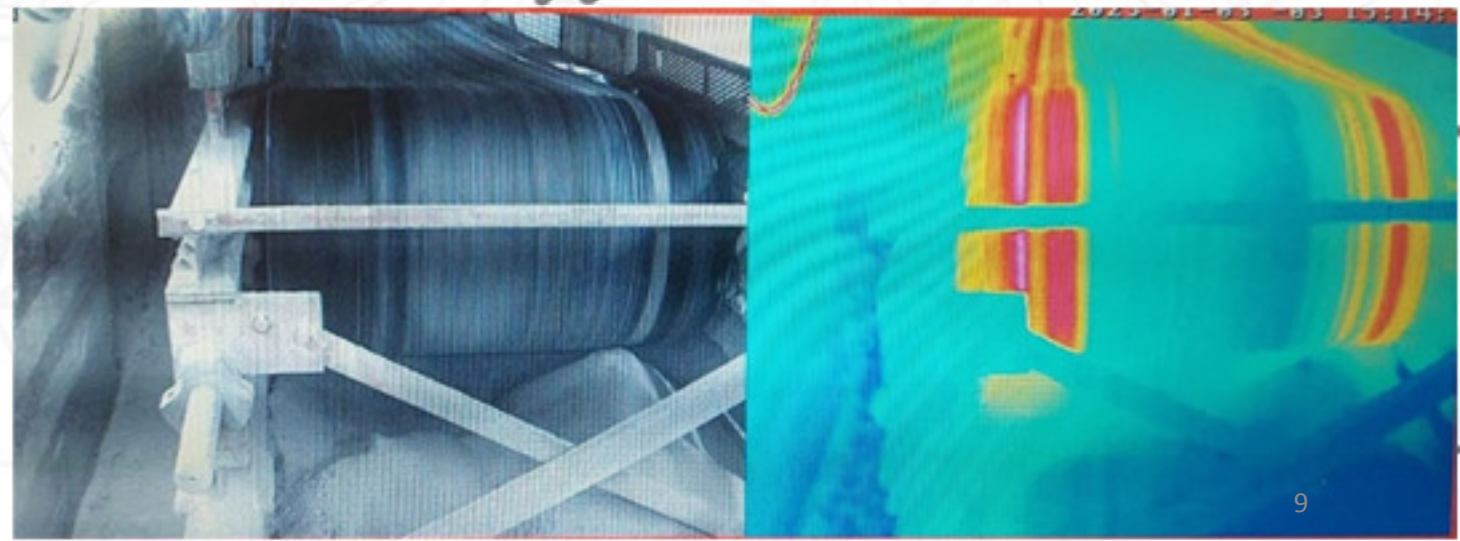
DASHBOARD

LAMSCAM – MINERIA

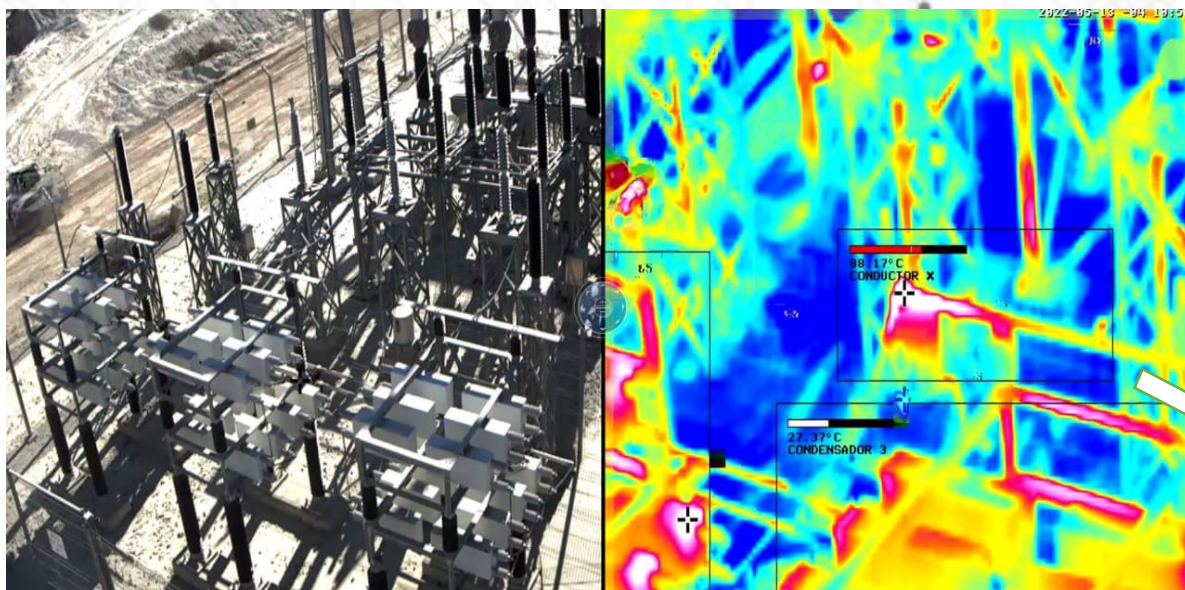


CORREAS TRANSPORTADORAS

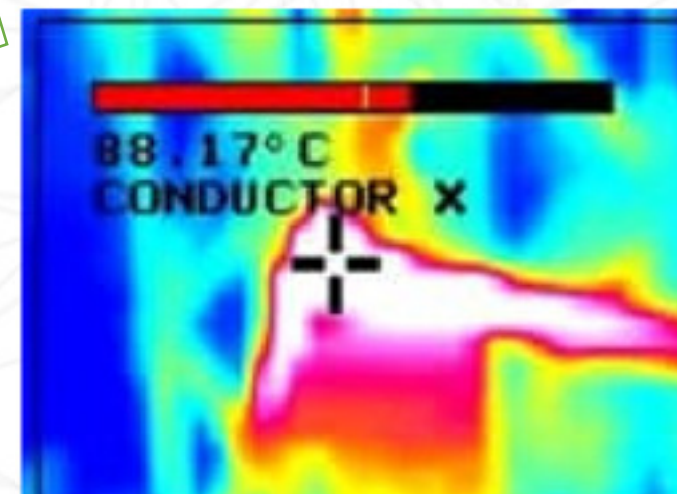
MOLINOS



LAMSCAM – ENERGÍA



SUBESTACIÓN ELÉCTRICA



PREVENCIÓN – SEGURIDAD- PROTECCIÓN - AHORRO

LAMSCAM – ENERGÍA

LamsCam®
SECORDILLERA
Log Alarms
Image

LamsCam®

Admin

Inventory

Monitoring

Dashboard

Log Alarms

Live

Services

Reports

Support

User Manual

Sign Out



SUBSTATION CORDILLERA
16/06/2023 14:27:57

ID	TAG	TEMP (°C)	SP°C	TP	STATUS
1	COND-FA	18.9	55.0	H	Normal
2	COND-FB	19.8	55.0	H	Normal
3	COND-FC	19.3	55.0	H	Normal
4	DES-89T	9.3	55.0	H	Normal
5	DES-89T	9.4	55.0	H	Normal
6	DES-89T	9.1	55.0	H	Normal
7	P-RAYOS	9.6	55.0	H	Normal
8	DES-89C	10.5	55.0	H	Normal
9	TR-POTENCIALES	13.6	55.0	H	Normal
10	Punto Caliente...	8.8	55.0	H	Normal

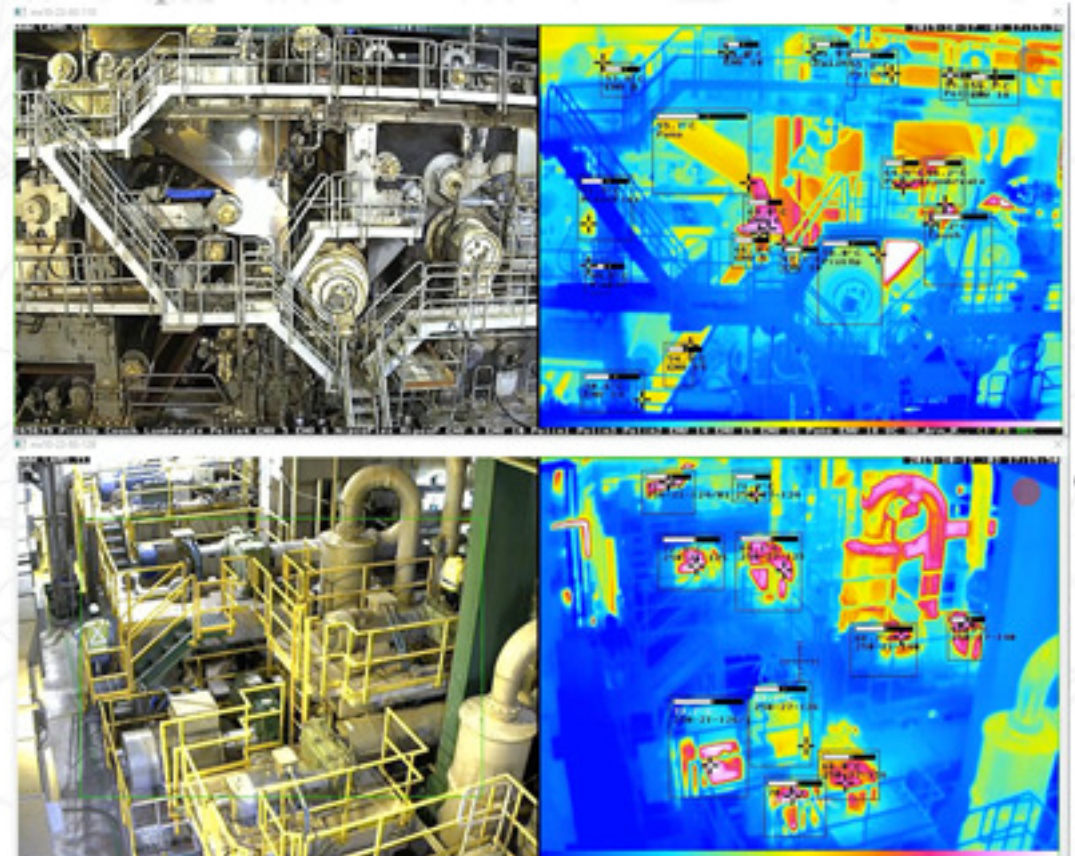
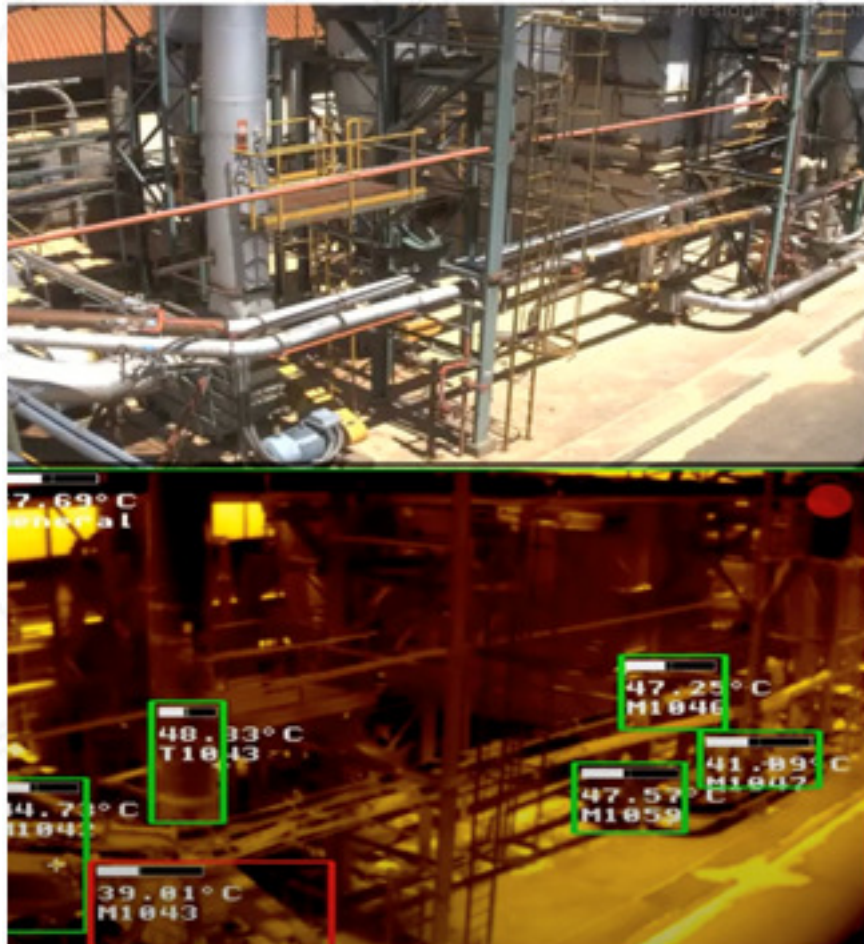
60 min



- COND-FA
- COND-FB
- COND-FC
- DES-89T
- DES-89T
- DES-89T
- P-RAYOS
- DES-89C
- TR-POTENCIALES
- Punto Caliente...

LAMSCAM – CELULOSA

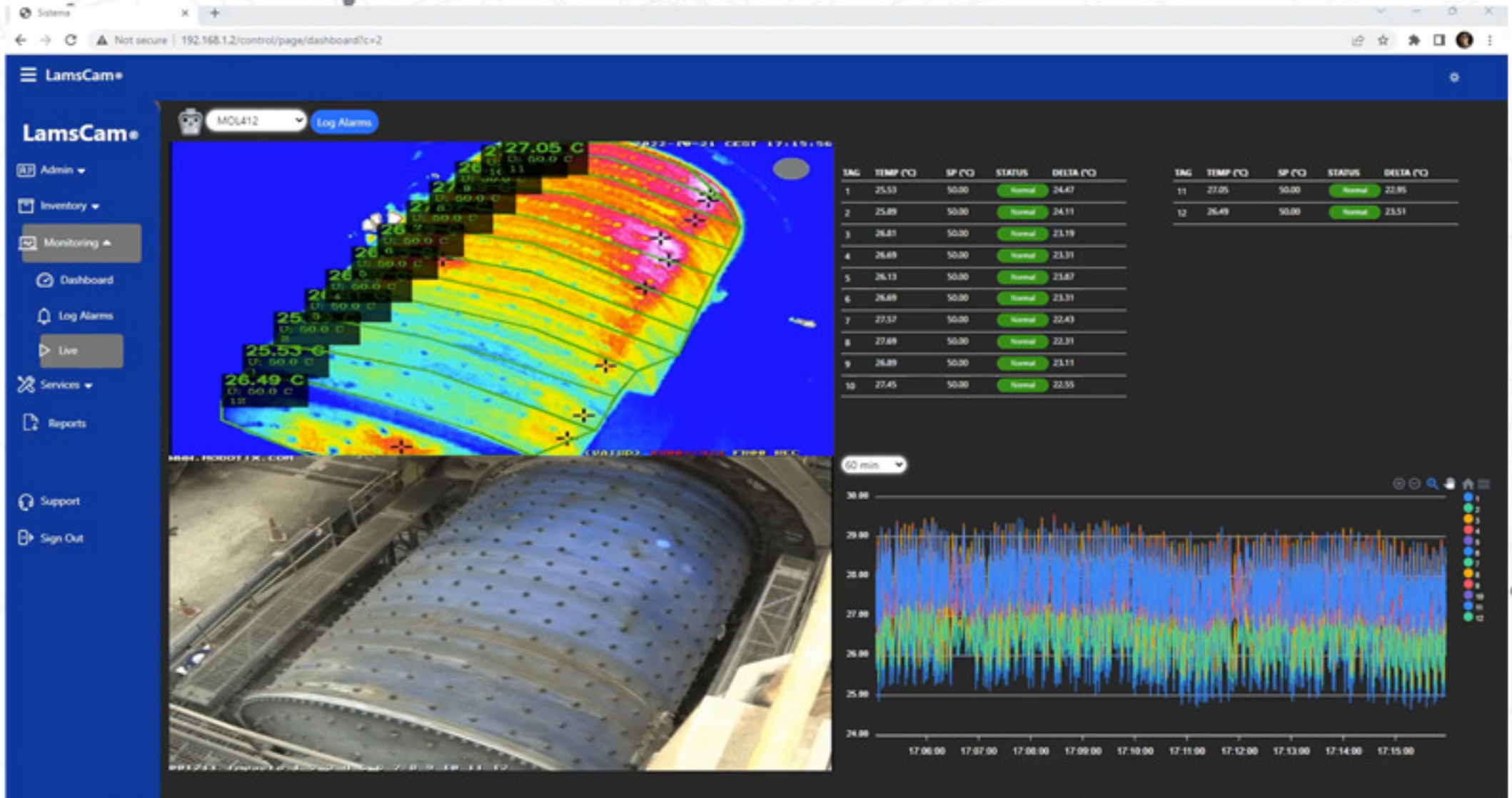
PROCESOS



LAMSCAM – ENERGÍA

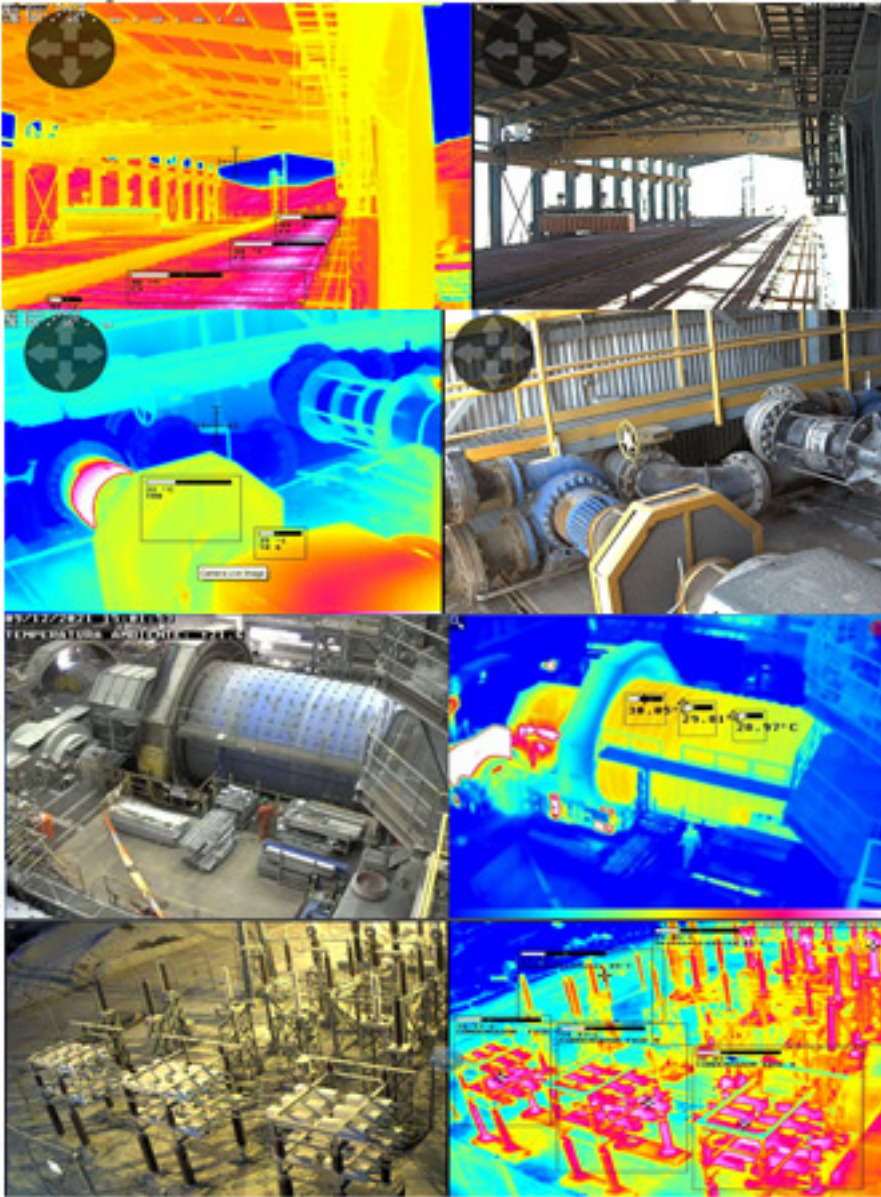


LAMSCAM – ENERGÍA



APLICACIONES

- Molinos en minería
- Sistemas hidráulicos
- Subestaciones eléctricas
- Correa transportadora
- Feed mina subterránea
- Motorreductor en correa
- Nave de electroobtención
- Chute traspaso de mineral
- Estación válvula mineroducto
- Correa overland
- Área stockpile
- Otros



SERVICIOS DE CONTINUIDAD OPERATIVA

1- CONTRATO DE MANTENIMIENTO

A) PREVENTIVO

- Revisión de hardware
- Revisión de software
- Limpiezas generales
- Actualizaciones de firmware
- Asistencia técnica remota
- Renta de Lamscam portátil

B) CORRECTIVO

- Cambio de componentes defectuosos
- Cambio de lentes térmicos y ópticos
- Cambios de switches Poe
- Verificación de sensor térmico
- Upgrade del hardware y software.

2- CONTRATO DE MONITOREO DE CONDICIONES

- Reportes de mediciones
- Reportes de alarmas
- Reportes estadísticos
- Reporte de anomalías
- Informes de la reportabilidad





REFERENCIAS EN CHILE

MAS DE 300 IMPLEMENTACIONES

WWW.LAMS.CL



Isabel La Católica 4195 Santiago
Tel 229936530 | info@lams.cl

